

Grado di rischio SRRI

Grado Liquidità

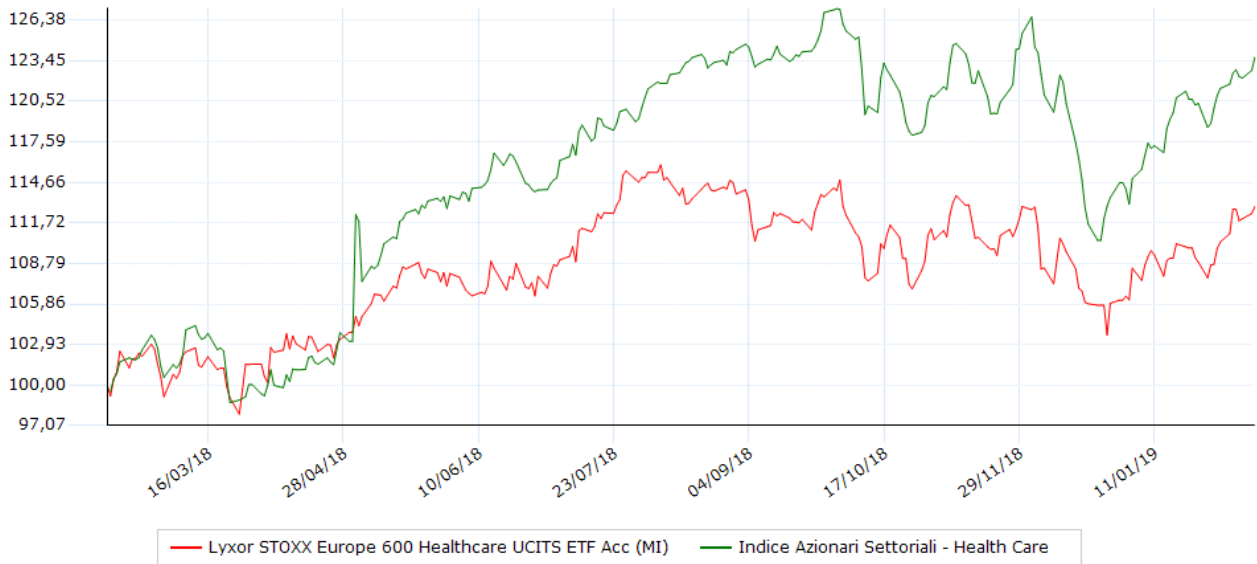


Altamente liquido

ISIN	LU1834986900	Data ultima quotazione	12/02/2019
Valuta del fondo	EUR	Ultimo prezzo	88,2692 Nav
Società di gestione	Lyxor International AM	Categoria	Azionari Settoriali - Health Care
Data collocamento	18/08/2006	Distribuzione cedole	NO
Benchmark	100,00% STOXX Europe 600 Health Care Total Return Chiusura (EUR)		

Andamento del valore della quota

Indicatori e grafici espressi in euro



Performance degli ultimi 5 anni

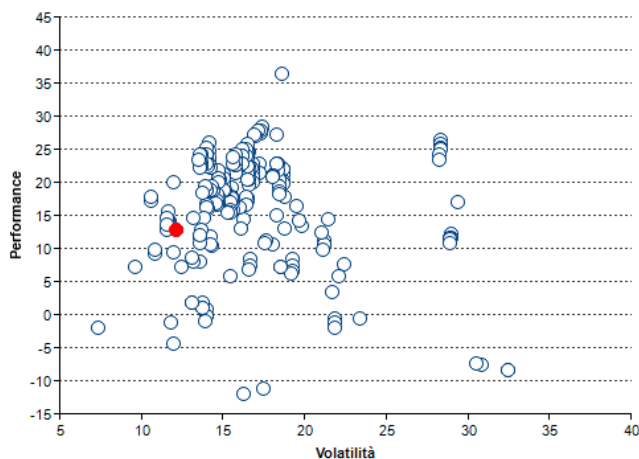
Anno	Strumento	Benchmark	Fideuram
2015	+18,05	---	---
2016	-9,27	---	---
2017	+4,41	---	---
2018	-0,64	---	---
2019	+6,74	---	---

Performance / volatilità / max drawdown / Sharpe

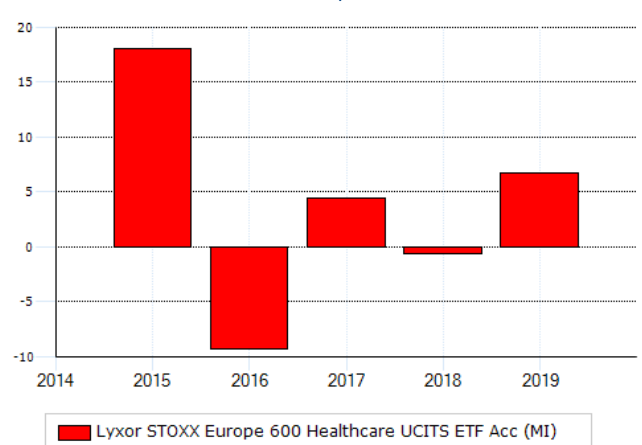
Indicatore	10 Anni	1 anni	2 anni	3 anni	5 anni
Performance	+6,74	+13,92	+6,73	+19,48	+36,01
Performance annualizzata	+71,77	+13,92	+3,31	+6,11	+6,34
Volatilità	+11,77	+12,00	+11,24	+13,66	+15,82
Ind. Sharpe	+0,43	+0,07	+0,07	+0,05	+0,07
Max Drawdown	-2,30	-10,72	-16,84	-16,84	-24,18

Volatilità e Sharpe calcolati su osservazioni settimanali. La volatilità è annualizzata

Performance/Volatilità 1 anno Azionari Settoriali - Health Care



Performance per anno



Modalità di sottoscrizione e commissioni

Commissioni	
spese correnti	0,30 %
gestione	0,30 %
ingresso (max)	---
uscita	---
performance	---

Investimento minimo

ingresso	---
successivo	---

Data 14/02/2019

Per presa visione