

Grado di rischio SRRI

Grado Liquidità



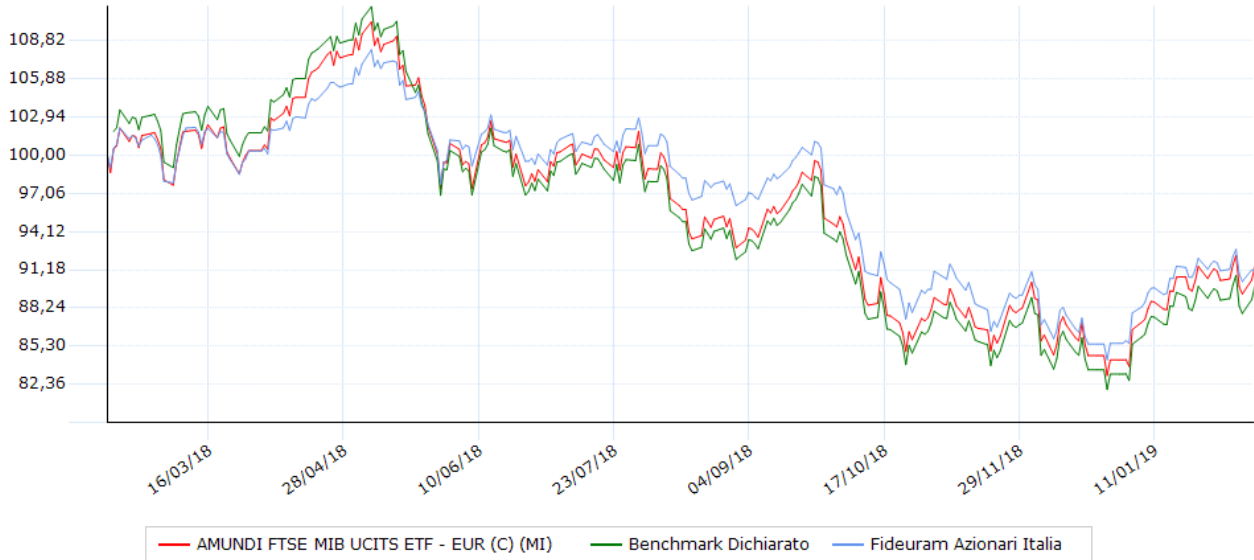
Altamente liquido

ISIN LU1681037518  
 Valuta del fondo EUR  
 Società di gestione Amundi Index Solutions  
 Data collocamento 08/06/2010  
 Benchmark 100,00% FTSE MIB Chiusura (EUR)

Data ultima quotazione 12/02/2019  
 Ultimo prezzo 37,6659 Nav  
 Categoria Azionari Italy  
 Distribuzione cedole NO

## Andamento del valore della quota

Indicatori e grafici espressi in euro



### Performance degli ultimi 5 anni

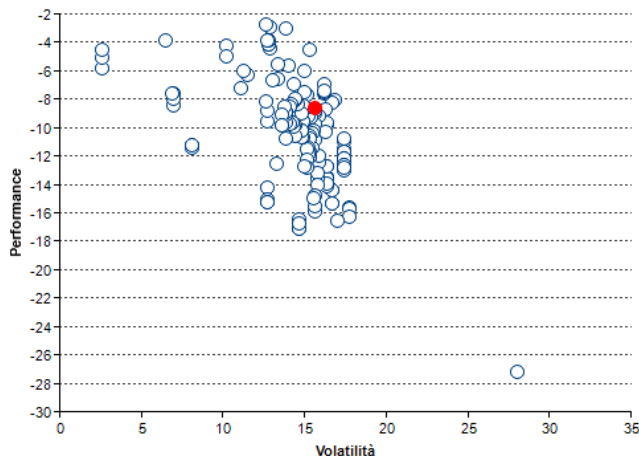
Anno	Strumento	Benchmark	Fideuram
2015	+15,35	+12,66	+20,53
2016	-7,44	-10,20	-7,15
2017	+16,78	+13,61	+18,93
2018	-13,93	-16,15	-14,26
2019	+9,73	+9,09	+6,59

### Performance / volatilità / max drawdown / Sharpe

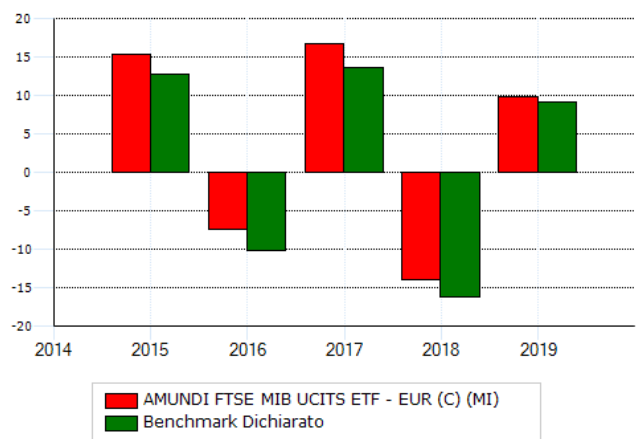
Indicatore	10 Anni	1 anni	2 anni	3 anni	5 anni
Performance	+9,73	-6,67	+10,93	+33,33	+13,89
Performance annualizzata	+116,06	-6,67	+5,32	+10,06	+2,64
Volatilità	+14,59	+15,76	+14,20	+19,12	+20,89
Ind. Sharpe	+0,36	-0,10	+0,07	+0,07	+0,04
Max Drawdown	-3,12	-24,72	-24,72	-24,72	-35,04

Volatilità e Sharpe calcolati su osservazioni settimanali. La volatilità è annualizzata

### Performance/Volatilità 1 anno Azionari Italy



### Performance per anno



## Modalità di sottoscrizione e commissioni

### Commissioni

spese correnti	0,18 %
gestione	0,18 %
ingresso (max)	0,00 %
uscita	0,00 %
performance	---

### Investimento minimo

ingresso	---
successivo	---

Data 14/02/2019

Per presa visione .....

Il presente documento contiene informazioni sintetiche sulle caratteristiche e sui rischi principali dello strumento finanziario. Rappresenta, pertanto, uno strumento aggiuntivo e non sostitutivo del prospetto informativo e degli altri documenti informativi ufficiali, che sono i documenti fondamentali cui fare riferimento per avere un'informazione completa su uno strumento finanziario. L'investitore deve considerare che la presente informativa, essendo redatta in un momento successivo alla stesura della documentazione ufficiale, contiene informazioni che possono differire rispetto a quelle indicate nella documentazione ufficiale. La presente informativa non costituisce attività di consulenza, né ricerca in materia di investimenti né rappresenta un appello al pubblico risparmio. Si sottolinea che ogni tipo di investimento comporta dei rischi, che i rendimenti si riferiscono al passato e che non vi è garanzia di ottenere uguali rendimenti per il futuro. I principali dati contenuti nel documento sono forniti da Analysis SpA, che, pur impegnandosi a verificarne l'accuratezza dei dati e delle informazioni pubblicate, non si assume alcuna responsabilità in merito alla effettiva correttezza. Conseguentemente, alcuna dichiarazione o garanzia, espressa o implicita, viene rilasciata circa la precisione, completezza o correttezza dei dati forniti.

## Orizzonte temporale dell'investitore

Durata di investimento raccomandata: La durata minima di investimento raccomandata è di 5 anni.

## Politica d'investimento

Strategia di investimento: Strategia utilizzata: Il Fondo è oggetto di una gestione di tipo "indicizzato" il cui obiettivo è replicare le evoluzioni della performance dell'Indice FTSE MIB secondo un metodo di replica sintetica dell'Indice FTSE MIB. Per cercare la correlazione più elevata possibile con la performance dell'Indice FTSE MIB, il Fondo farà ricorso all'acquisto di un paniere di azioni internazionali, e a un contratto di scambio a termine negoziato over the counter su azioni e indici, che trasforma l'esposizione alle azioni all'attivo del Fondo in un'esposizione all'Indice FTSE MIB. Descrizione degli attivi utilizzati per raggiungere l'obiettivo di gestione: - Azioni: Il Fondo sarà costantemente esposto in misura pari ad almeno il 60% su uno o più mercati delle azioni emesse in uno o più paesi della zona euro. Il Fondo, nel rispetto delle percentuali previste dalla regolamentazione, sarà investito in azioni internazionali (di tutti i settori economici, quotate su tutti i mercati), fino al 100% del suo attivo netto. Le azioni all'attivo del Fondo saranno delle azioni che compongono l'Indice FTSE MIB, così come altre azioni internazionali, di tutti i settori economici, quotate su tutti i mercati, compresi i mercati a bassa capitalizzazione. Le azioni all'attivo del Fondo saranno selezionate al fine di limitare i costi legati alla replica dell'Indice FTSE MIB. Per la sua compatibilità con il Piano di Risparmio in Azioni (Plan d'Epargne en Actions - PEA), il Fondo sarà investito costantemente almeno al 75% del suo attivo in azioni di società che abbiano la loro sede sociale in uno Stato membro dell'Unione Europea, o in un altro Stato parte all'accordo sullo Spazio Economico Europeo che abbia concluso con la Francia una convenzione fiscale che contenga una clausola di assistenza amministrativa allo scopo di lottare contro la frode o l'evasione fiscale. - Strumenti derivati e titoli che integrano dei derivati: Il Fondo farà ricorso a strumenti derivati in particolare strumenti finanziari a termine come degli equity-linked swaps, negoziati fuori dai mercati regolamentati che permettono di scambiare l'esposizione alle azioni all'attivo del Fondo contro un'esposizione sull'Indice FTSE MIB. In generale, il Gestore Delegato si riserva la possibilità di utilizzare, nell'ambito di una futura ottimizzazione della gestione del Fondo, altri strumenti per raggiungere il suo obiettivo di gestione. Potrà quindi utilizzare: - altri strumenti derivati; - strumenti di tasso; - titoli di credito e strumenti del mercato monetario; - OICVM. L'insieme degli attivi che possono essere utilizzati nell'ambito della gestione del Fondo è descritto nella Nota Dettagliata. Il Fondo non farà ricorso alla sovraesposizione dei suoi attivi: la somma degli impegni del Fondo su derivati e derivati integrati sarà limitata al 100% dell'attivo netto del Fondo.

## Obiettivi di investimento

Obiettivo di gestione: L'obiettivo di gestione del Fondo è replicare, il più fedelmente possibile, la performance dell'indice FTSE MIB (cfr. sezione "Indicatore di Riferimento"), qualunque sia la sua evoluzione, positiva o negativa. La gestione mira ad ottenere lo scarto più basso possibile tra l'evoluzione del valore patrimoniale netto del Fondo e quella dell'indice FTSE MIB (di seguito definito "Indice FTSE MIB"). Quindi, l'obiettivo di massimo scarto di rendimento (tracking error) tra l'evoluzione del valore patrimoniale netto del Fondo e quella dell'Indice FTSE MIB è del 2%. Se il "tracking error" nonostante tutto diventasse superiore al 2%, l'obiettivo sarebbe di restare in ogni caso a un livello inferiore al 10% della volatilità dell'Indice FTSE MIB.

## Benchmark

Indicatore di Riferimento: L'indicatore di Riferimento del Fondo è l'Indice FTSE MIB, dividendi lordi reinvestiti (gross return), denominato in euro. L'Indice FTSE MIB è un indice "azionario", calcolato e pubblicato dal fornitore di indici internazionali FTSE® (FTSE). Le azioni che rientrano nella composizione dell'Indice FTSE MIB fanno parte dell'universo dei titoli più importanti del mercato italiano. L'Indice FTSE MIB è calcolato e pubblicato in tempo reale. La metodologia completa di costruzione dell'Indice FTSE MIB è disponibile sul sito Internet di FTSE [ftse.com](http://ftse.com). La performance seguita è quella dei valori di chiusura dell'Indice FTSE MIB. Per maggiori informazioni, gli investitori sono invitati a consultare la sezione "Indicatore di Riferimento" della Nota Dettagliata del Fondo.

## Profilo dell'investitore

Profilo dell'investitore tipo: Il Fondo è aperto a tutti i sottoscrittori, in particolare ai titolari di un PEA. Questo Fondo è destinato ad un investitore che cerca una valorizzazione del suo capitale sul lungo termine, che vuole esporsi ai mercati azionari italiani, offrendo al contempo delle possibilità di arbitraggio a breve termine. Infatti, il Fondo è quotato continuamente su uno o più mercati di quotazione, e le sue quote sono negoziabili continuamente in borsa come delle semplici azioni. Somma quindi i vantaggi di un titolo quotato e di un OICVM. Il Fondo è compatibile con il PEA. L'importo che è ragionevole investire in questo Fondo dipende dalla situazione personale dell'investitore. Per determinarlo, si deve tenere conto della sua ricchezza, del suo patrimonio personale, dei suoi bisogni di liquidità attuali e a medio termine (a 5 anni), ma anche del suo desiderio di correre dei rischi o invece di privilegiare un investimento prudente. È anche fortemente raccomandato diversificare sufficientemente i propri investimenti per non esporli unicamente alle incognite della performance di questo Fondo. Ogni investitore è quindi invitato ad analizzare la propria situazione specifica con il proprio abituale consulente di gestione del patrimonio.

## Specifici fattori di rischio

Profilo di rischio: Il vostro denaro sarà investito principalmente in strumenti finanziari selezionati dal Gestore Delegato. Questi strumenti conosceranno le evoluzioni e gli imprevisti dei mercati. L'investitore è avvisato che il suo capitale inizialmente investito non beneficia di nessuna garanzia. Attraverso gli investimenti del Fondo, i rischi principali a cui l'investitore può essere esposto sono i seguenti: Rischio azionario: Il Fondo è esposto al 100% all'Indice azionario FTSE MIB. Il Fondo è quindi esposto al 100% ai rischi di mercato legati alle evoluzioni delle azioni che compongono l'Indice FTSE MIB. Le variazioni dei mercati azionari possono comportare delle importanti variazioni dell'attivo netto che possono avere un impatto negativo sull'evoluzione del valore patrimoniale netto del Fondo. Dato che il grado di esposizione del Fondo al rischio azionario è del 100%, il valore patrimoniale netto del Fondo può scendere significativamente. Il Fondo presenta quindi un elevato rischio azionario. Rischio di perdita di capitale: Tenuto conto del rischio azionario, l'investitore è avvisato che può subire delle perdite di capitale non misurabili, dato che gli investimenti sono soggetti alle normali fluttuazioni dei mercati e ai rischi inerenti a ogni investimento in valori mobiliari. Il capitale inizialmente investito non beneficia di alcuna garanzia. Un investimento deve essere realizzato unicamente dalle persone che possono sopportare una perdita del loro investimento. Rischio che l'obiettivo di gestione del Fondo sia raggiunto solo parzialmente: Niente garantisce che l'obiettivo di gestione del Fondo sia raggiunto. Infatti nessuno strumento finanziario permette una replica perfetta, immediata e continua dell'Indice FTSE MIB: - poiché le riponderazioni dell'Indice FTSE MIB replicato dal Fondo possono in particolare comportare dei costi di transazione e/o costi fiscali e di gestione; - a causa dell'indisponibilità temporanea di alcuni titoli che compongono l'Indice FTSE MIB o di circostanze eccezionali che avessero l'effetto di provocare delle distorsioni nelle ponderazioni dell'Indice FTSE MIB, e in particolare in caso di sospensione o di interruzione temporanea della quotazione dei titoli che compongono l'Indice FTSE MIB. Gli altri rischi sono: - il rischio di tasso - il rischio di controparte - il rischio di credito. Il

dettaglio di questi rischi in cui può incorrere il Fondo figura nella Nota Dettagliata.

Data 14/02/2019

Per presa visione .....

Il presente documento contiene informazioni sintetiche sulle caratteristiche e sui rischi principali dello strumento finanziario. Rappresenta, pertanto, uno strumento aggiuntivo e non sostitutivo del prospetto informativo e degli altri documenti informativi ufficiali, che sono i documenti fondamentali cui fare riferimento per avere un'informazione completa su uno strumento finanziario. L'investitore deve considerare che la presente informativa, essendo redatta in un momento successivo alla stesura della documentazione ufficiale, contiene informazioni che possono differire rispetto a quelle indicate nella documentazione ufficiale. La presente informativa non costituisce attività di consulenza, né ricerca in materia di investimenti né rappresenta un appello al pubblico risparmio. Si sottolinea che ogni tipo di investimento comporta dei rischi, che i rendimenti si riferiscono al passato e che non vi è garanzia di ottenere uguali rendimenti per il futuro. I principali dati contenuti nel documento sono forniti da Analysis SpA, che, pur impegnandosi a verificarne l'accuratezza dei dati e delle informazioni pubblicate, non si assume alcuna responsabilità in merito alla effettiva correttezza. Conseguentemente, alcuna dichiarazione o garanzia, espressa o implicita, viene rilasciata circa la precisione, completezza o correttezza dei dati forniti.