

Grado di rischio SRRI

Grado Liquidità

Rischio inferiore 1 2 3 4 5 6 **7** Rischio elevato

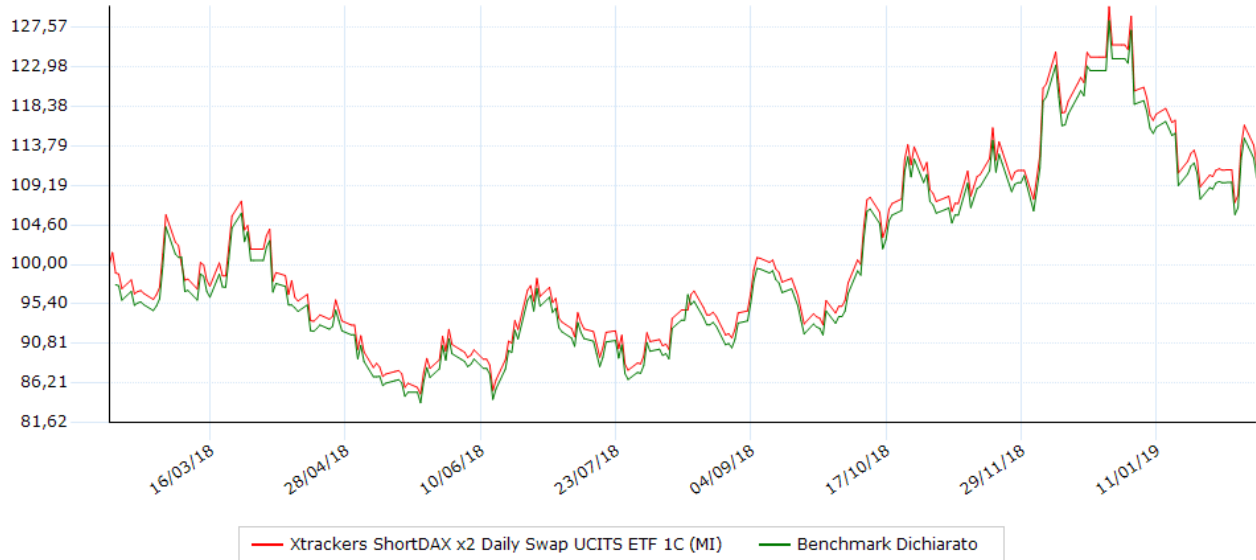
Altamente liquido

ISIN LU0411075020
 Valuta del fondo EUR
 Società di gestione db X-trackers
 Data collocamento 18/03/2010
 Benchmark 100,00% Short DAX 2 Chiusura (LOC)

Data ultima quotazione 12/02/2019
 Ultimo prezzo 4,4018 Nav
 Categoria Alternative - Azionari Leveraged Short
 Distribuzione cedole NO

Andamento del valore della quota

Indicatori e grafici espressi in euro



Performance degli ultimi 5 anni

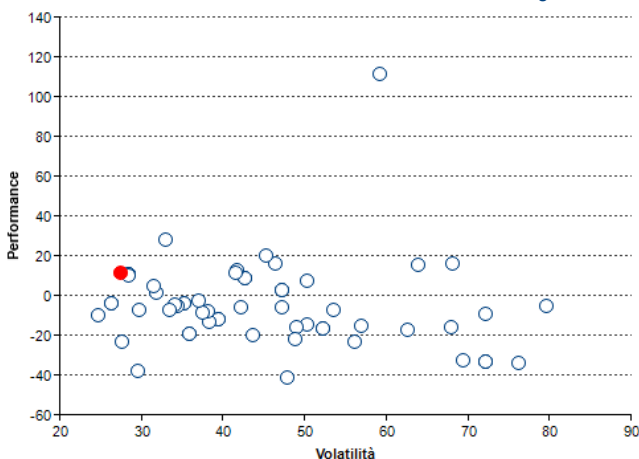
Anno	Strumento	Benchmark	Fideuram
2015	-31,18	-29,89	---
2016	-25,48	-24,08	---
2017	-25,38	-24,65	---
2018	+35,79	+37,29	---
2019	-11,75	-11,15	---

Performance / volatilità / max drawdown / Sharpe

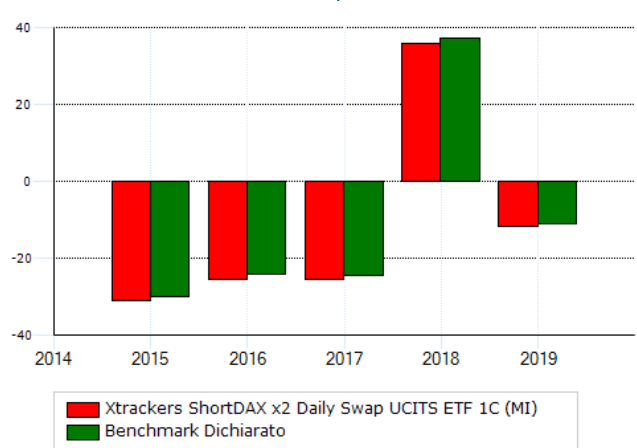
Indicatore	10 Anni	1 anni	2 anni	3 anni	5 anni
Performance	-11,75	+9,17	-4,61	-52,07	-59,62
Performance annualizzata	-64,53	+9,17	-2,33	-21,74	-16,59
Volatilità	+20,51	+28,22	+25,08	+30,66	+34,90
Ind. Sharpe	-0,37	+0,13	0,00	-0,07	-0,06
Max Drawdown	-16,56	-21,40	-29,10	-64,12	-74,30

Volatilità e Sharpe calcolati su osservazioni settimanali. La volatilità è annualizzata

Performance/Volatilità 1 anno Alternative - Azionari Leveraged Short



Performance per anno



Modalità di sottoscrizione e commissioni

Commissioni	
spese correnti gestione	0,73 %
ingresso (max)	0,40 %
uscita	0,00 %
performance	---

Investimento minimo

ingresso	---
successivo	---