

Grado di rischio SRRI

Grado Liquidità

Rischio inferiore 1 2 3 4 **5** 6 7 Rischio elevato

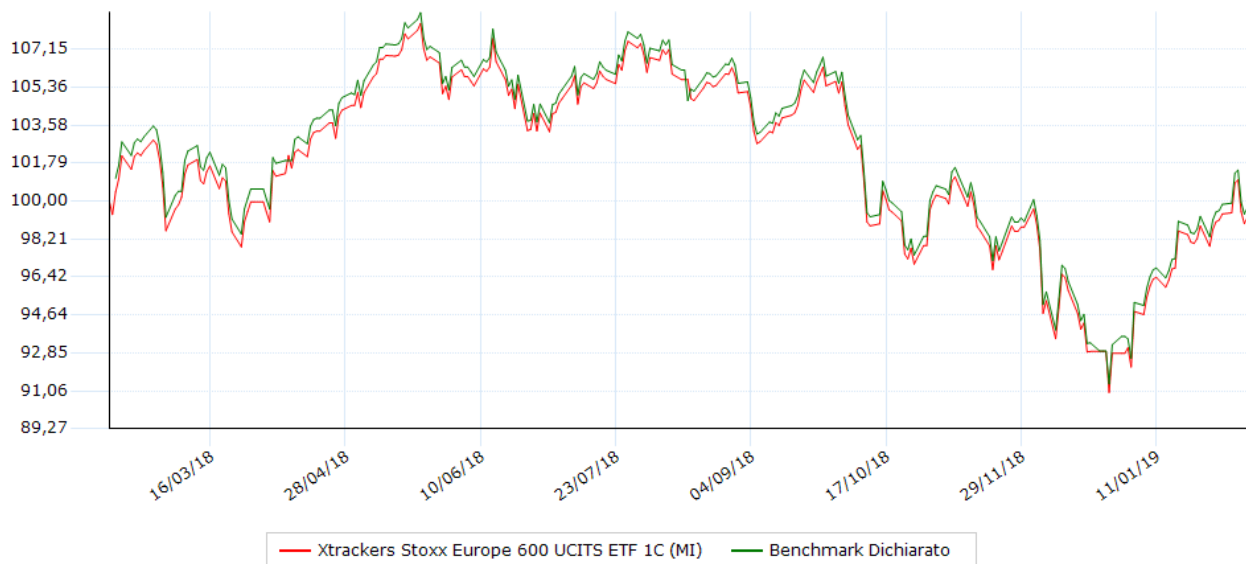
Altamente liquido

ISIN LU0328475792
 Valuta del fondo EUR
 Società di gestione db X-trackers
 Data collocamento 12/02/2009
 Benchmark 100,00% STOXX 600 Total Return Chiusura (EUR)

Data ultima quotazione 12/02/2019
 Ultimo prezzo 76,5678 Nav
 Categoria Azionari Europe
 Distribuzione cedole NO

Andamento del valore della quota

Indicatori e grafici espressi in euro



Performance degli ultimi 5 anni

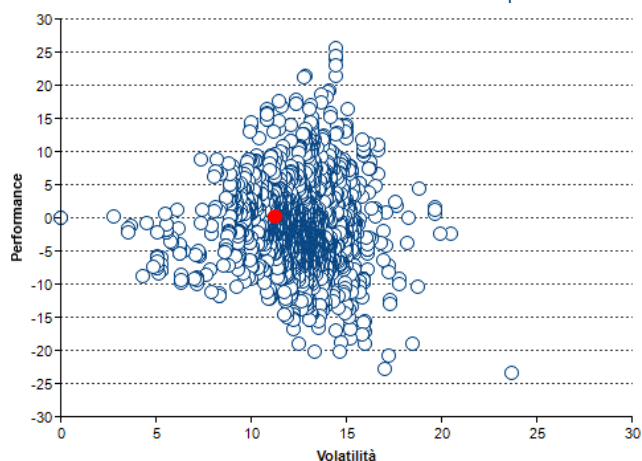
Anno	Strumento	Benchmark	Fideuram
2015	+10,88	+9,60	---
2016	+1,01	+1,73	---
2017	+10,90	+10,58	---
2018	-11,08	-10,77	---
2019	+8,74	+7,55	---

Performance / volatilità / max drawdown / Sharpe

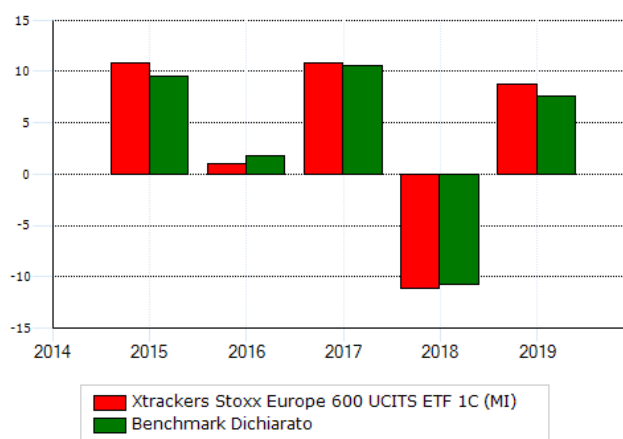
Indicatore	10 Anni	1 anni	2 anni	3 anni	5 anni
Performance	+8,74	+1,42	+4,18	+27,64	+26,93
Performance annualizzata	+100,37	+1,42	+2,07	+8,48	+4,88
Volatilità	+10,10	+11,42	+9,94	+13,58	+15,63
Ind. Sharpe	+0,59	-0,05	+0,05	+0,08	+0,06
Max Drawdown	-1,95	-16,21	-16,21	-16,21	-25,13

Volatilità e Sharpe calcolati su osservazioni settimanali. La volatilità è annualizzata

Performance/Volatilità 1 anno Azionari Europe



Performance per anno



Modalità di sottoscrizione e commissioni

Commissioni

spese correnti	0,22 %
gestione	0,10 %
ingresso (max)	0,00 %
uscita	0,00 %
performance	---

Investimento minimo

ingresso	---
successivo	---

Obiettivi di investimento

L'obiettivo e la politica di investimento del Comparto consistono nel perseguire dei rendimenti che, al lordo delle spese, replichino in via generale la prestazione dell'Indice di riferimento. Non e' possibile garantire che il Comparto consegua i propri Obiettivi d'Investimento. Il valore delle Azioni del Comparto e il rendimento che ne deriva possono crescere o diminuire cosi' come puo' fluttuare il valore dei titoli nel quale il Comparto investe. I proventi rivenienti dall'investimento in un Comparto sono determinati calcolando gli utili generati dai titoli in portafoglio dedotte le spese sostenute, pertanto i suddetti proventi rivenienti dall'investimento in un Comparto possono fluttuare per effetto delle variazioni di tali utili o spese. In particolare, le Azioni del Comparto potrebbero non correlarsi perfettamente o non avere un alto livello di correlazione con l'andamento del valore dell'indice sottostante, a causa, a titolo esemplificativo ma non esaustivo, dei seguenti fattori: il Comparto deve sostenere spese di vario genere, mentre il rispettivo indice non risente di alcuna spesa; il Comparto deve effettuare i propri investimenti in conformita' alle regolamentazioni applicabili, le quali al contrario non incidono sulla formazione del rispettivo indice. Da cio' deriva che il rendimento del Comparto potrebbe non riflettere la performance dell'indice di riferimento0101