

Grado di rischio SRRI

Grado Liquidità

Rischio inferiore 1 2 3 4 **5** 6 7 Rischio elevato

Altamente liquido

ISIN	LU0322253906	Data ultima quotazione	12/02/2019
Valuta del fondo	USD	Ultimo prezzo	45,6031 Nav
Società di gestione	db X-trackers	Categoria	Azionari Europe - Mid Small Cap
Data collocamento	17/01/2008	Distribuzione cedole	NO
Benchmark	100,00% MSCI EUROPE SMALL CAP Total Return Index Net (LOC)		

Andamento del valore della quota

Indicatori e grafici espressi in euro



Performance degli ultimi 5 anni

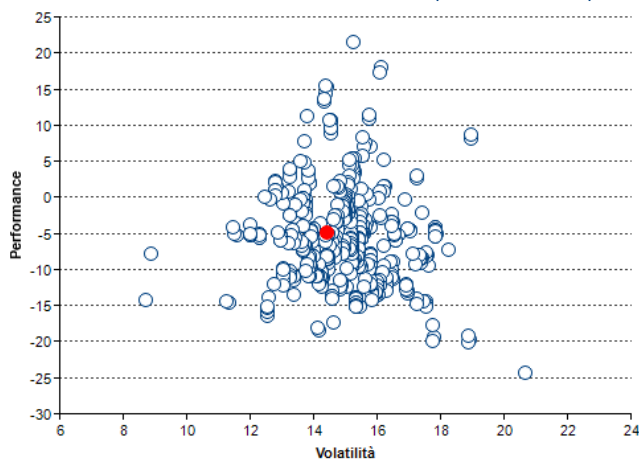
Anno	Strumento	Benchmark	Fideuram
2015	+24,84	+23,53	---
2016	+0,29	+0,86	---
2017	+19,12	+19,03	---
2018	-16,14	-15,86	---
2019	+10,46	+9,05	---

Performance / volatilità / max drawdown / Sharpe

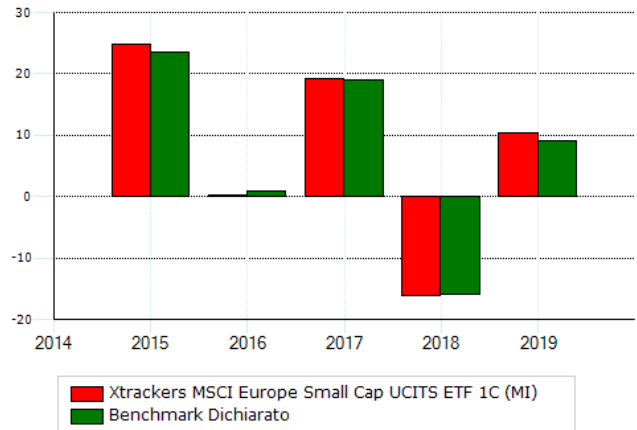
Indicatore	10 Anni	1 anni	2 anni	3 anni	5 anni
Performance	+10,46	-3,81	+5,40	+32,25	+40,90
Performance annualizzata	+128,27	-3,81	+2,66	+9,76	+7,10
Volatilità	+13,75	+14,86	+12,48	+15,13	+16,39
Ind. Sharpe	+0,59	-0,07	+0,05	+0,08	+0,08
Max Drawdown	-2,57	-23,08	-23,08	-23,08	-23,08

Volatilità e Sharpe calcolati su osservazioni settimanali. La volatilità è annualizzata

Performance/Volatilità 1 anno Azionari Europe - Mid Small Cap



Performance per anno



Modalità di sottoscrizione e commissioni

Commissioni	
spese correnti	0,40 %
gestione	0,20 %
ingresso (max)	0,00 %
uscita	0,00 %
performance	---

Investimento minimo

ingresso	---
successivo	---

Data 14/02/2019

Per presa visione

Il presente documento contiene informazioni sintetiche sulle caratteristiche e sui rischi principali dello strumento finanziario. Rappresenta, pertanto, uno strumento aggiuntivo e non sostitutivo del prospetto informativo e degli altri documenti informativi ufficiali, che sono i documenti fondamentali cui fare riferimento per avere un'informazione completa su uno strumento finanziario. L'investitore deve considerare che la presente informativa, essendo redatta in un momento successivo alla stesura della documentazione ufficiale, contiene informazioni che possono differire rispetto a quelle indicate nella documentazione ufficiale. La presente informativa non costituisce attività di consulenza, né ricerca in materia di investimenti né rappresenta un appello al pubblico risparmio. Si sottolinea che ogni tipo di investimento comporta dei rischi, che i rendimenti si riferiscono al passato e che non vi è garanzia di ottenere uguali rendimenti per il futuro. I principali dati contenuti nel documento sono forniti da Analysis SpA, che, pur impegnandosi a verificarne l'accuratezza dei dati e delle informazioni pubblicate, non si assume alcuna responsabilità in merito alla effettiva correttezza. Conseguentemente, alcuna dichiarazione o garanzia, espressa o implicita, viene rilasciata circa la precisione, completezza o correttezza dei dati forniti.