

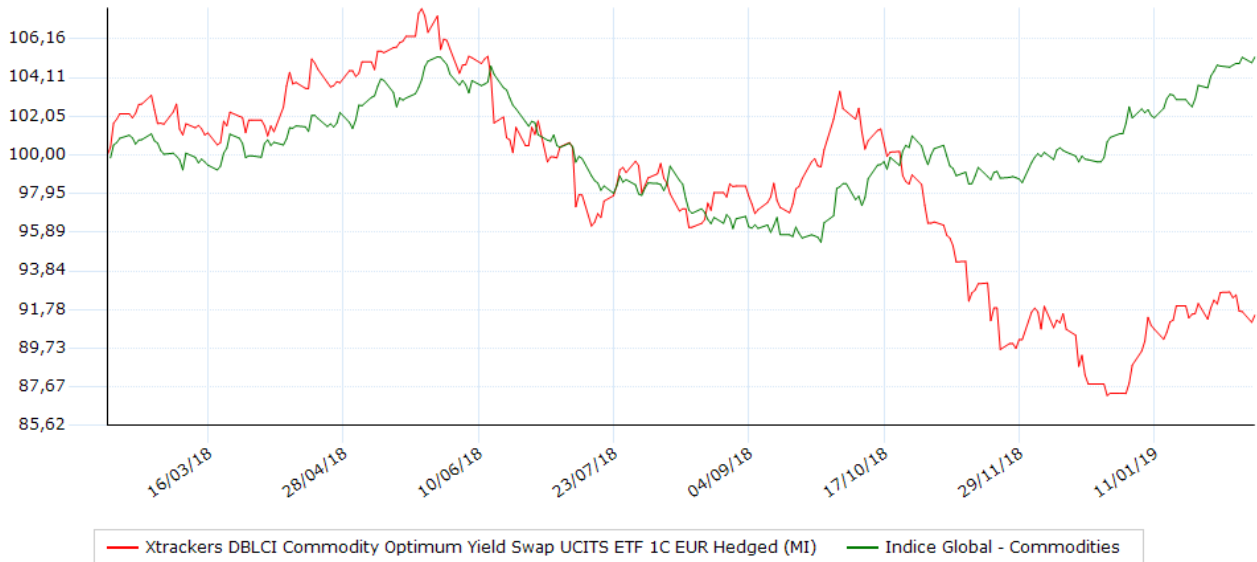
Grado di rischio SRRI



ISIN	LU0292106167	Data ultima quotazione	12/02/2019
Valuta del fondo	EUR	Ultimo prezzo	16,8328 Nav
Società di gestione	db X-trackers	Categoria	Global - Commodities
Data collocamento	12/02/2009	Distribuzione cedole	NO
Benchmark	100,00% DB Liquid Commodity Index - Optimum Yield Total Return Index (LOC)		

Andamento del valore della quota

Indicatori e grafici espressi in euro



Performance degli ultimi 5 anni

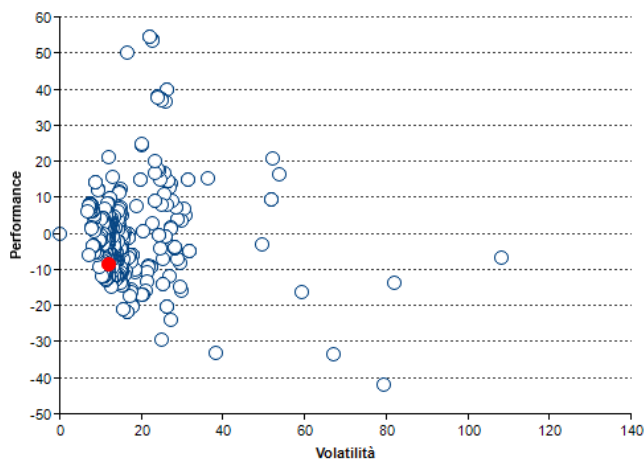
Anno	Strumento	Benchmark	Fideuram
2015	-27,02	---	---
2016	+14,43	---	---
2017	+3,61	---	---
2018	-14,80	---	---
2019	+5,54	---	---

Performance / volatilità / max drawdown / Sharpe

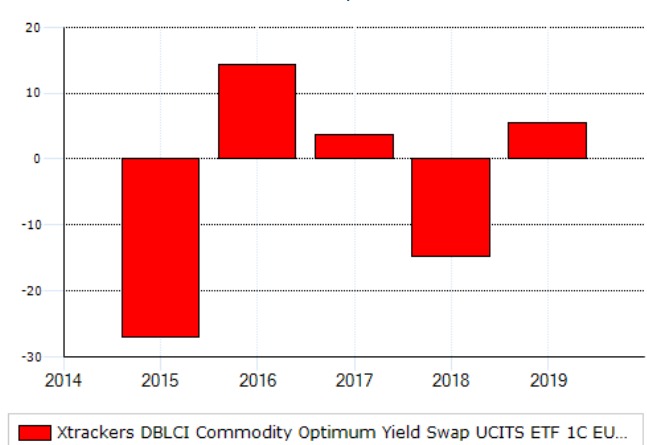
Indicatore	10 Anni	1 anni	2 anni	3 anni	5 anni
Performance	+5,54	-8,43	-9,14	+9,58	-38,32
Performance annualizzata	+56,42	-8,43	-4,68	+3,10	-9,21
Volatilità	+11,28	+11,55	+10,56	+11,13	+11,84
Ind. Sharpe	+0,22	-0,13	-0,05	+0,05	-0,10
Max Drawdown	-1,99	-19,28	-19,28	-19,28	-48,78

Volatilità e Sharpe calcolati su osservazioni settimanali. La volatilità è annualizzata

Performance/Volatilità 1 anno Global - Commodities



Performance per anno



Modalità di sottoscrizione e commissioni

Commissioni	
spese correnti	0,55 %
gestione	0,40 %
ingresso (max)	0,00 %
uscita	0,00 %
performance	---

Investimento minimo

ingresso	---
successivo	---

Data 14/02/2019

Per presa visione

Il presente documento contiene informazioni sintetiche sulle caratteristiche e sui rischi principali dello strumento finanziario. Rappresenta, pertanto, uno strumento aggiuntivo e non sostitutivo del prospetto informativo e degli altri documenti informativi ufficiali, che sono i documenti fondamentali cui fare riferimento per avere un'informazione completa su uno strumento finanziario. L'investitore deve considerare che la presente informativa, essendo redatta in un momento successivo alla stesura della documentazione ufficiale, contiene informazioni che possono differire rispetto a quelle indicate nella documentazione ufficiale. La presente informativa non costituisce attività di consulenza, né ricerca in materia di investimenti né rappresenta un appello al pubblico risparmio. Si sottolinea che ogni tipo di investimento comporta dei rischi, che i rendimenti si riferiscono al passato e che non vi è garanzia di ottenere uguali rendimenti per il futuro. I principali dati contenuti nel documento sono forniti da Analysis SpA, che, pur impegnandosi a verificarne l'accuratezza dei dati e delle informazioni pubblicate, non si assume alcuna responsabilità in merito alla effettiva correttezza. Conseguentemente, alcuna dichiarazione o garanzia, espressa o implicita, viene rilasciata circa la precisione, completezza o correttezza dei dati forniti.

Politica d'investimento

L'Indice è composto da contratti finanziari che permettono di acquistare ad un dato prezzo determinate materie prime in una data futura (futures). Le materie prime sono: Greggio WTI, Greggio Brent, Gasolio da Riscaldamento, Benzina RBOB, Gas Naturale, Oro, Argento, Alluminio, Zinco, Rame, Mais, Frumento, Semi di Soia e Zucchero, ciascuno dei quali ha una ponderazione specifica all'interno dell'Indice. La ponderazione delle materie prime viene ribilanciata annualmente per riportare l'Indice a ponderazioni specifiche. Deutsche Bank seleziona i futures secondo la metodologia "optimum yield" volta a minimizzare le possibili perdite ed a massimizzare i possibili benefici derivanti dalla sostituzione dei futures più prossimi alla scadenza con futures con scadenze successive. L'effetto delle oscillazioni del tasso di cambio Dollaro USA-Euro nell'Indice viene parzialmente ridotto. L'Indice viene rettificato giornalmente al fine di aggiungere il tasso d'interesse pagabile sui titoli di Stato USA a 91 giorni (debito pubblico statunitense). Dall'Indice viene prelevata una commissione annua pari allo 0,8%. Al fine di conseguire l'obiettivo, il Fondo perfezionerà un contratto finanziario (derivato) con Deutsche Bank mirato a scambiare larga parte dei proventi di sottoscrizione con il rendimento dell'Indice.

Obiettivi di investimento

L'investimento mira a riflettere il rendimento del Deutsche Bank Liquid Commodity Index – Optimum Yield Balanced EUR.

Specifici fattori di rischio

Il Fondo offre un'esposizione alle materie prime. I prezzi delle materie prime sono influenzati, tra le altre cose, da fattori macroeconomici quali i rapporti mutevoli fra domanda ed offerta, le condizioni meteorologiche ed altri fenomeni naturali, le politiche pubbliche in materia agricola, commerciale, fiscale, monetaria o di altro tipo e da altri eventi imprevedibili che possono influenzare il vostro investimento. L'Indice può inoltre essere soggetto a eventi di turbativa e di rettifica che possono impedirne il calcolo o comportare rettifiche delle regole dell'Indice in grado di causare perdite sul vostro investimento. Il Fondo farà uso di contratti derivati per cercare di ridurre l'effetto delle oscillazioni valutarie tra la valuta nella quale è denominato il proprio patrimonio e la valuta delle azioni. Ciò potrebbe non essere efficace e impedire al Fondo di beneficiare dell'aumento di valore (o esporre un Fondo alla diminuzione di valore) di una specifica valuta.