

Grado di rischio SRRI

Grado Liquidità



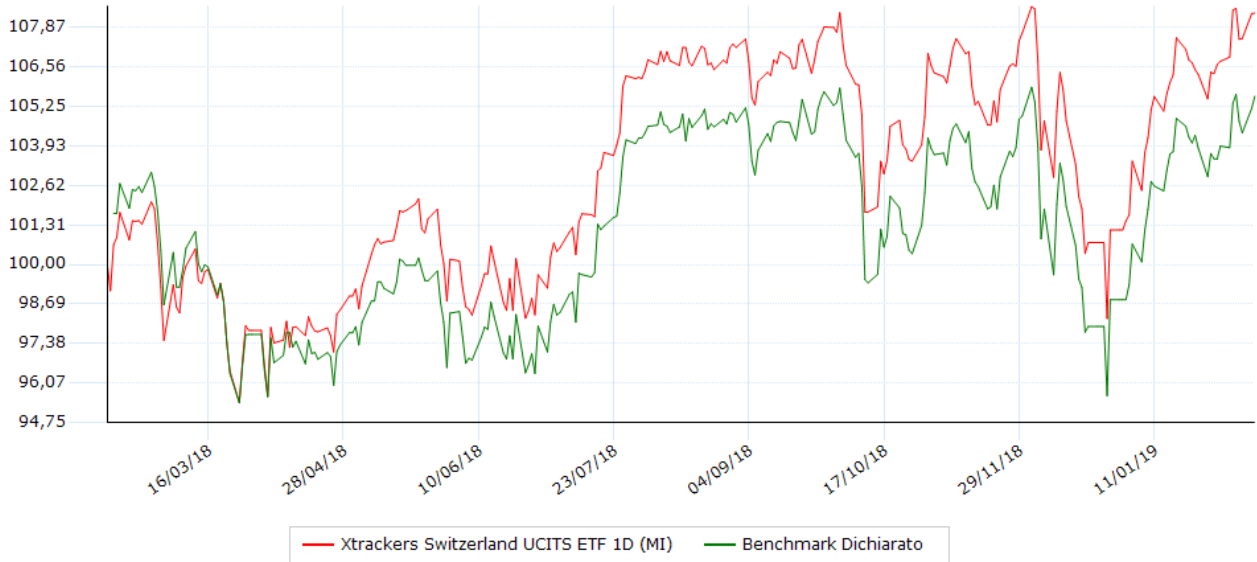
Altamente liquido

ISIN: LU0274221281
 Valuta del fondo: CHF
 Società di gestione: db X-trackers
 Data collocamento: 22/01/2007
 Benchmark: 100,00% Zurich SMI Chiusura (CHF)

Data ultima quotazione: 12/02/2019
 Ultimo prezzo: 95,6495 Nav
 Categoria: Azionari Switzerland
 Distribuzione cedole: SI

Andamento del valore della quota

Indicatori e grafici espressi in euro



Performance degli ultimi 5 anni

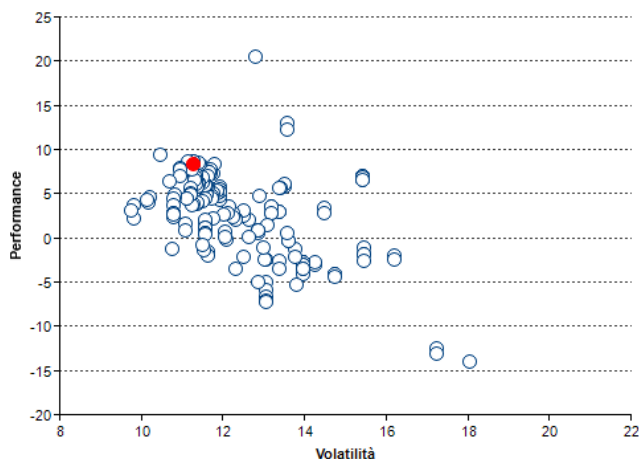
Anno	Strumento	Benchmark	Fideuram
2015	+12,07	+9,18	---
2016	-3,87	-6,13	---
2017	+6,59	+4,74	---
2018	-3,67	-6,35	---
2019	+7,68	+6,82	---

Performance / volatilità / max drawdown / Sharpe

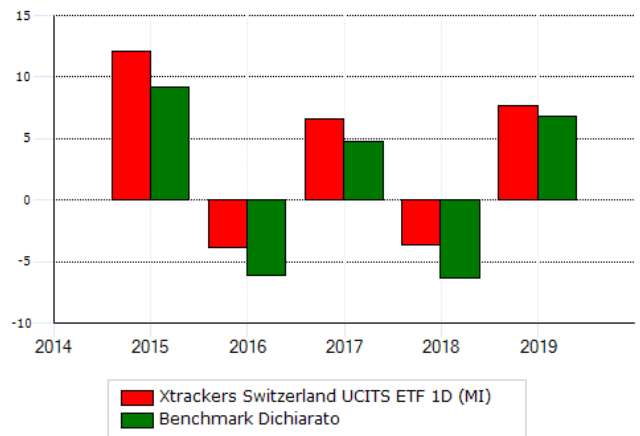
Indicatore	10 Anni	1 anni	2 anni	3 anni	5 anni
Performance	+7,68	+9,82	+6,77	+24,65	+32,04
Performance annualizzata	+84,70	+9,82	+3,33	+7,62	+5,72
Volatilità	+8,53	+11,07	+10,25	+11,79	+13,58
Ind. Sharpe	+0,70	+0,05	+0,06	+0,08	+0,07
Max Drawdown	-2,00	-9,71	-13,17	-13,17	-25,60

Volatilità e Sharpe calcolati su osservazioni settimanali. La volatilità è annualizzata

Performance/Volatilità 1 anno Azionari Switzerland



Performance per anno



Modalità di sottoscrizione e commissioni

Commissioni	
spese correnti	0,31 %
gestione	0,20 %
ingresso (max)	0,00 %
uscita	0,00 %
performance	---

Investimento minimo	
ingresso	---
successivo	---

Data 14/02/2019

Per presa visione

Il presente documento contiene informazioni sintetiche sulle caratteristiche e sui rischi principali dello strumento finanziario. Rappresenta, pertanto, uno strumento aggiuntivo e non sostitutivo del prospetto informativo e degli altri documenti informativi ufficiali, che sono i documenti fondamentali cui fare riferimento per avere un'informazione completa su uno strumento finanziario. L'investitore deve considerare che la presente informativa, essendo redatta in un momento successivo alla stesura della documentazione ufficiale, contiene informazioni che possono differire rispetto a quelle indicate nella documentazione ufficiale. La presente informativa non costituisce attività di consulenza, né ricerca in materia di investimenti né rappresenta un appello al pubblico risparmio. Si sottolinea che ogni tipo di investimento comporta dei rischi, che i rendimenti si riferiscono al passato e che non vi è garanzia di ottenere uguali rendimenti per il futuro. I principali dati contenuti nel documento sono forniti da Analysis SpA, che, pur impegnandosi a verificarne l'accuratezza dei dati e delle informazioni pubblicate, non si assume alcuna responsabilità in merito alla effettiva correttezza. Conseguentemente, alcuna dichiarazione o garanzia, espressa o implicita, viene rilasciata circa la precisione, completezza o correttezza dei dati forniti.

Politica d'investimento

Il Comparto potrà: – investire in valori mobiliari (il "Patrimonio Investito") e/o fare uso di tecniche relative a strumenti derivati come i contratti di swap su indici negoziati a condizioni di mercato con la Controparte dello Swap (l' "Operazione Swap OTC"), il tutto conformemente a quanto previsto nei Limiti agli Investimenti. Lo scopo delle Operazioni Swap OTC è quello di scambiare il rendimento del Patrimonio Investito con il rendimento dell'Indice. Gli investitori non sosterranno il rischio correlato al rendimento ed al rischio di valuta del Patrimonio Investito; e/o, – investire una parte o la totalità dei proventi netti derivanti da qualsiasi emissione delle proprie Azioni in una o più Operazioni Swap OTC e scambiare i proventi così investiti con la performance dell'Indice. Sebbene in tal caso il Comparto possa essere in qualsiasi momento totalmente o parzialmente esposto a una o più Operazioni Swap OTC, saranno stipulati accordi di garanzia in relazione a tali Operazioni Swap OTC al fine di azzerare la percentuale di esposizione al rischio di controparte di cui al paragrafo 2.3 della sezione "Diversificazione del rischio" nella parte generale del Prospetto

Obiettivi di investimento

L'Obiettivo di Investimento del Comparto è quello di replicare il rendimento del Sottostante, che corrisponde allo SMI® Index (l'"Indice", secondo quanto di seguito descritto nella sezione "Il Sottostante"). Il Comparto intende procedere annualmente alla distribuzione dei dividendi, salvo decisione contraria da parte del Consiglio di Amministrazione, dovuta a ragioni di natura economica o ad altre ragioni di necessità. In una simile evenienza, gli Azionisti saranno informati conformemente a quanto indicato nelle procedure descritte nella sezione II.e del capitolo "Informazioni Generali sulla Società e sulle Azioni". Lo SMI® (Swiss Market Index) è un indice blue-chip svizzero. È composto da un numero massimo di 20 titoli tra quelli a media ed alta capitalizzazione maggiormente capitalizzati e liquidi.

Profilo dell'investitore

Un investimento nel db x-trackers SMI® ETF è adeguato ad investitori che siano in grado ed abbiano intenzione di investire in un comparto con classificazione di rischio alto.