

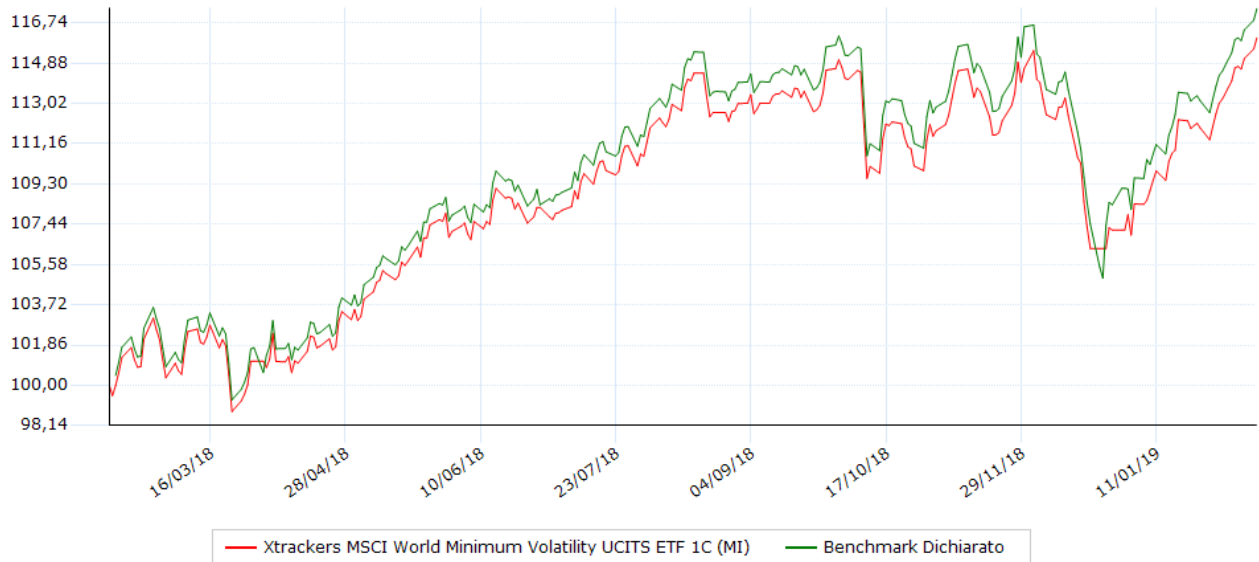
Grado di rischio SRRI



ISIN	IE00BL25JN58	Data ultima quotazione	12/02/2019
Valuta del fondo	USD	Ultimo prezzo	30,3152 Nav
Società di gestione	Concept Fund Solutions	Categoria	Azionari Internazionali
Data collocamento	05/09/2014	Distribuzione cedole	NO
Benchmark	100,00% MSCI WORLD MINIMUM VOLATILITY Total Return Index (USD)		

Andamento del valore della quota

Indicatori e grafici espressi in euro



Performance degli ultimi 5 anni

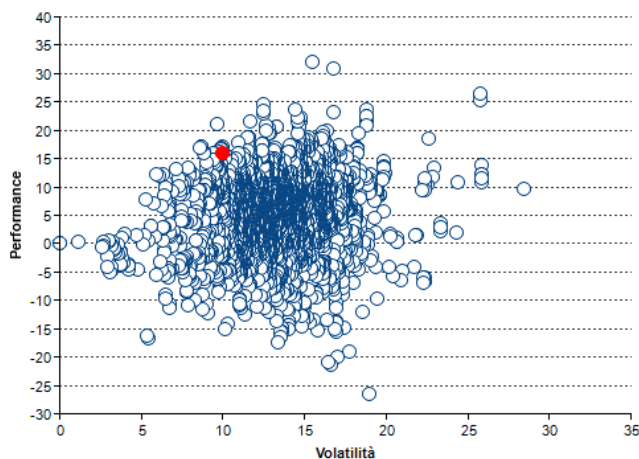
Anno	Strumento	Benchmark	Fideuram
2015	---	---	---
2016	+9,57	+11,42	---
2017	+3,27	+3,69	---
2018	+1,81	+3,55	---
2019	+8,81	+7,61	---

Performance / volatilità / max drawdown / Sharpe

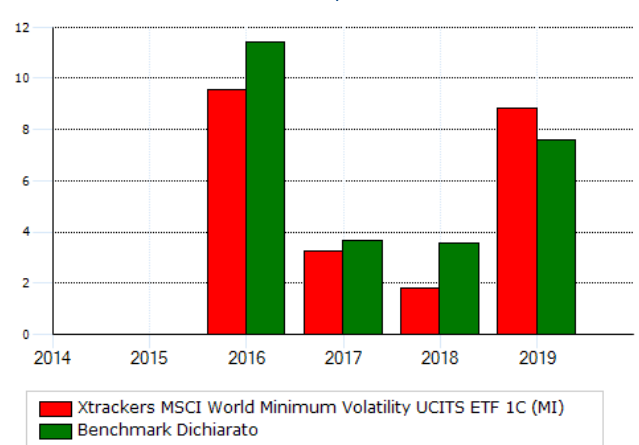
Indicatore	10 Anni	1 anni	2 anni	3 anni	5 anni
Performance	+8,81	+17,73	+11,38	+38,26	---
Performance annualizzata	+101,48	+17,73	+5,54	+11,40	---
Volatilità	+7,85	+9,29	+8,44	+10,04	---
Ind. Sharpe	+0,69	+0,17	+0,12	+0,14	---
Max Drawdown	-1,21	-8,50	-8,50	-8,50	---

Volatilità e Sharpe calcolati su osservazioni settimanali. La volatilità è annualizzata

Performance/Volatilità 1 anno Azionari Internazionali



Performance per anno



Modalità di sottoscrizione e commissioni

Commissioni	
spese correnti	0,25 %
gestione	0,15 %
ingresso (max)	0,00 %
uscita	0,00 %
performance	---

Investimento minimo

ingresso	---
successivo	---

Data 14/02/2019

Per presa visione

Il presente documento contiene informazioni sintetiche sulle caratteristiche e sui rischi principali dello strumento finanziario. Rappresenta, pertanto, uno strumento aggiuntivo e non sostitutivo del prospetto informativo e degli altri documenti informativi ufficiali, che sono i documenti fondamentali cui fare riferimento per avere un'informazione completa su uno strumento finanziario. L'investitore deve considerare che la presente informativa, essendo redatta in un momento successivo alla stesura della documentazione ufficiale, contiene informazioni che possono differire rispetto a quelle indicate nella documentazione ufficiale. La presente informativa non costituisce attività di consulenza, né ricerca in materia di investimenti né rappresenta un appello al pubblico risparmio. Si sottolinea che ogni tipo di investimento comporta dei rischi, che i rendimenti si riferiscono al passato e che non vi è garanzia di ottenere uguali rendimenti per il futuro. I principali dati contenuti nel documento sono forniti da Analysis SpA, che, pur impegnandosi a verificarne l'accuratezza dei dati e delle informazioni pubblicate, non si assume alcuna responsabilità in merito alla effettiva correttezza. Conseguentemente, alcuna dichiarazione o garanzia, espressa o implicita, viene rilasciata circa la precisione, completezza o correttezza dei dati forniti.

Obiettivi di investimento

Il Fondo mira a riflettere la performance, al lordo delle commissioni e delle spese, del DB Equity Low Beta Factor Index (Indice). L'Indice e' stato concepito per sovraperformare il mercato azionario (rappresentato dall'MSCI World Index) mediante una strategia di investimento basata su un beta basso.