

Grado di rischio SRRI

Grado Liquidità



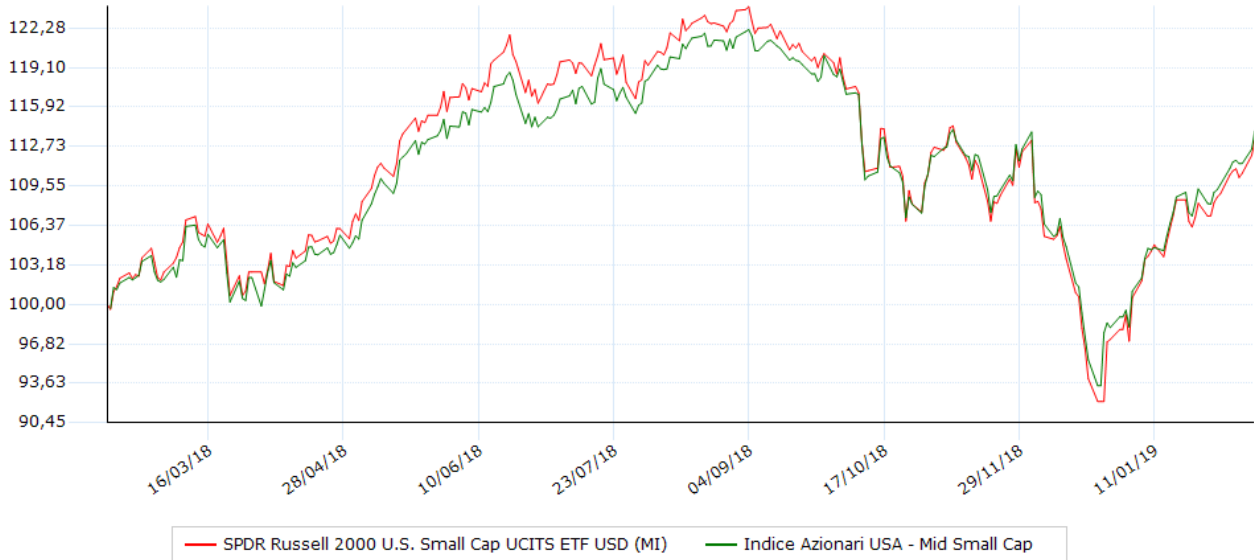
Altamente liquido

ISIN IE00BJ38QD84
 Valuta del fondo USD
 Società di gestione SSgA SPDR ETFs Europe II
 Data collocamento 30/06/2014
 Benchmark 100,00% Russell 2000 Total Return Index (USD)

Data ultima quotazione 12/02/2019
 Ultimo prezzo 41,8487 Nav
 Categoria Azionari USA - Mid Small Cap
 Distribuzione cedole NO

Andamento del valore della quota

Indicatori e grafici espressi in euro



Performance degli ultimi 5 anni

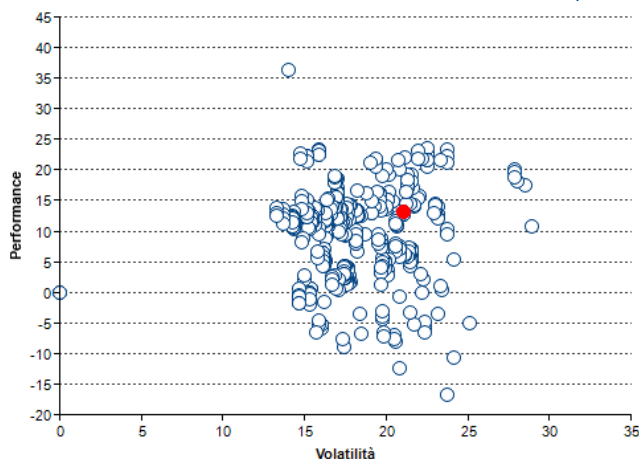
Anno	Strumento	Benchmark	Fideuram
2015	+8,21	---	---
2016	+22,99	---	---
2017	+0,68	---	---
2018	-8,92	---	---
2019	+17,30	---	---

Performance / volatilità / max drawdown / Sharpe

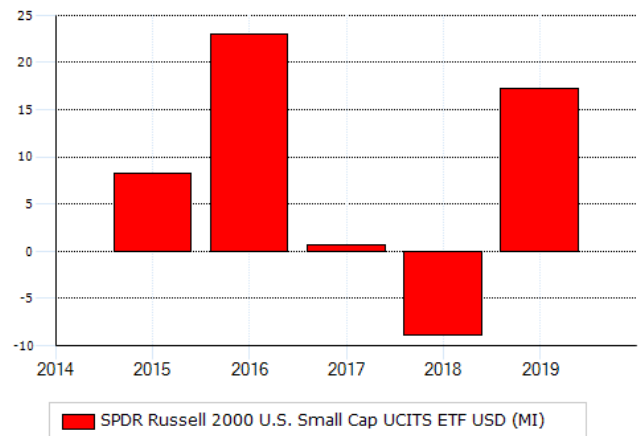
Indicatore	10 Anni	1 anni	2 anni	3 anni	5 anni
Performance	+17,30	+14,44	+5,28	+62,34	---
Performance annualizzata	+275,71	+14,44	+2,61	+17,53	---
Volatilità	+18,77	+16,55	+15,30	+17,13	---
Ind. Sharpe	+0,59	+0,08	+0,05	+0,13	---
Max Drawdown	-2,11	-22,86	-22,86	-22,86	---

Volatilità e Sharpe calcolati su osservazioni settimanali. La volatilità è annualizzata

Performance/Volatilità 1 anno Azionari USA - Mid Small Cap



Performance per anno



Modalità di sottoscrizione e commissioni

Commissioni

spese correnti	0,30 %
gestione	0,30 %
ingresso (max)	---
uscita	---
performance	---

Investimento minimo

ingresso	---
successivo	---

Data 14/02/2019

Per presa visione

Il presente documento contiene informazioni sintetiche sulle caratteristiche e sui rischi principali dello strumento finanziario. Rappresenta, pertanto, uno strumento aggiuntivo e non sostitutivo del prospetto informativo e degli altri documenti informativi ufficiali, che sono i documenti fondamentali cui fare riferimento per avere un'informazione completa su uno strumento finanziario. L'investitore deve considerare che la presente informativa, essendo redatta in un momento successivo alla stesura della documentazione ufficiale, contiene informazioni che possono differire rispetto a quelle indicate nella documentazione ufficiale. La presente informativa non costituisce attività di consulenza, né ricerca in materia di investimenti né rappresenta un appello al pubblico risparmio. Si sottolinea che ogni tipo di investimento comporta dei rischi, che i rendimenti si riferiscono al passato e che non vi è garanzia di ottenere uguali rendimenti per il futuro. I principali dati contenuti nel documento sono forniti da Analysis SpA, che, pur impegnandosi a verificarne l'accuratezza dei dati e delle informazioni pubblicate, non si assume alcuna responsabilità in merito alla effettiva correttezza. Conseguentemente, alcuna dichiarazione o garanzia, espressa o implicita, viene rilasciata circa la precisione, completezza o correttezza dei dati forniti.

Obiettivi di investimento

The objective of the SPDR Russell 2000 US Small Cap UCITS ETF to track the performance of smaller US companies. It aims to do this by tracking the Russell 2000 Index as closely as possible.

Benchmark

The Russell 2000 Index is a free float-adjusted, market capitalisation-weighted index of approximately 2000 securities, providing investors with a benchmark for smaller US companies. The Index covers approximately 8% of the total US equity market.

Specifici fattori di rischio

Risk associated with equity investing include stock values which may fluctuate in response to the activities of individual companies and general market and economic conditions. ETFs trade like stocks, are subject to investment risk, fluctuate in market value and may trade at prices above or below the ETFs net asset value. Brokerage commissions and ETF expenses will reduce returns. Investing in foreign domiciled securities may involve risk of capital loss from unfavorable fluctuation in currency values, withholding taxes, from differences in generally accepted accounting principles or from economic or political instability in other nations.