

Grado di rischio SRRI

Grado Liquidità

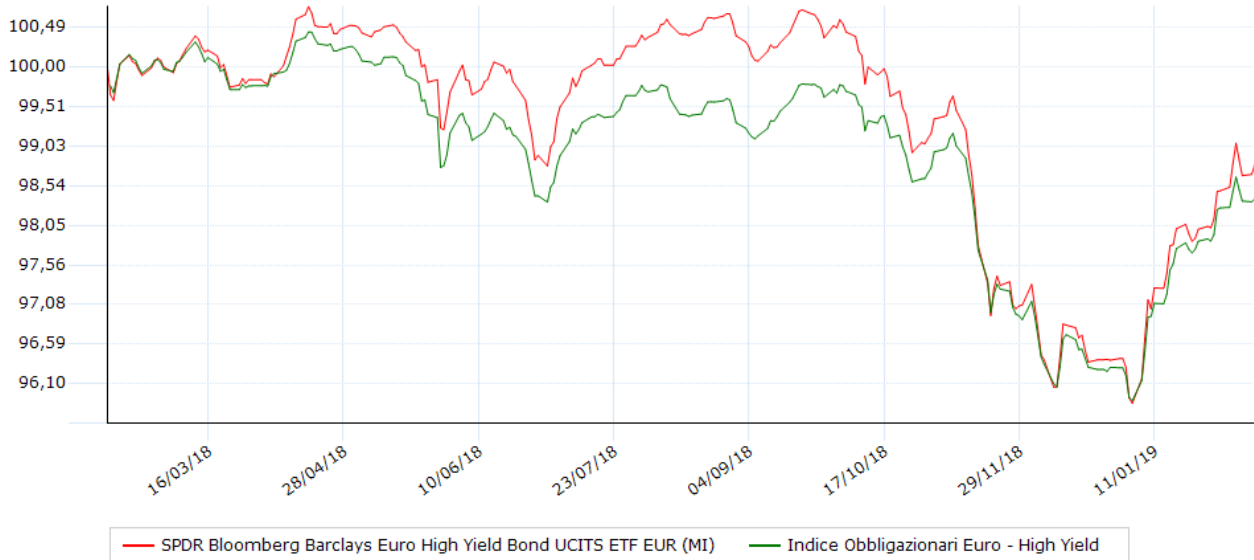


Altamente liquido

ISIN	IE00B6YX5M31	Data ultima quotazione	12/02/2019
Valuta del fondo	EUR	Ultimo prezzo	55,023 Nav
Società di gestione	SSgA SPDR ETFs Europe I	Categoria	Obbligazionari Euro - High Yield
Data collocamento	03/02/2012	Distribuzione cedole	SI
Benchmark	100,00% Liquidity Screened High Yield Bond Total Return Index (LOC)		

Andamento del valore della quota

Indicatori e grafici espressi in euro



Performance degli ultimi 5 anni

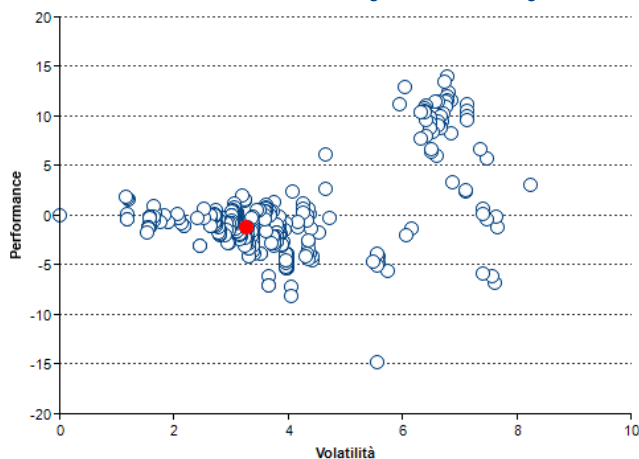
Anno	Strumento	Benchmark	Fideuram
2015	-0,56	---	---
2016	+8,83	---	---
2017	+4,92	---	---
2018	-4,36	---	---
2019	+3,07	---	---

Performance / volatilità / max drawdown / Sharpe

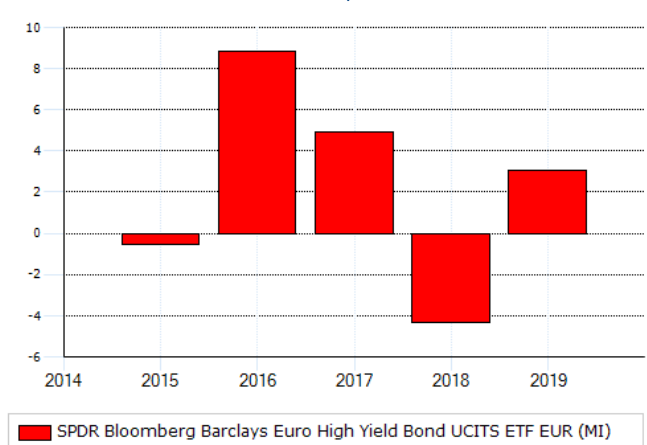
Indicatore	10 Anni	1 anni	2 anni	3 anni	5 anni
Performance	+3,07	-0,07	+2,32	+16,15	+16,78
Performance annualizzata	+28,46	-0,07	+1,15	+5,12	+3,15
Volatilità	+4,78	+3,88	+3,21	+3,53	+3,77
Ind. Sharpe	+0,45	-0,04	+0,07	+0,18	+0,12
Max Drawdown	-0,72	-5,23	-5,99	-5,99	-6,54

Volatilità e Sharpe calcolati su osservazioni settimanali. La volatilità è annualizzata

Performance/Volatilità 1 anno Obbligazionari Euro - High Yield



Performance per anno



Modalità di sottoscrizione e commissioni

Commissioni
 spese correnti
 gestione
 ingresso (max)
 uscita
 performance

0,40 %
 0,40 %

Investimento minimo

ingresso 250.000,00
 successivo 250.000,00

Data 14/02/2019

Per presa visione

Politica d'investimento

La politica d'investimento del Fondo consiste nel replicare quanto più fedelmente possibile la performance dell'Indice Barclays Capital Liquidity Screened Euro High Yield Bond (o di altro indice divolta in volta determinato dagli Amministratori al fine di replicare in modo sostanziale lo stesso mercato dell'Indice Barclays Capital Liquidity Screened Euro High Yield Bond e considerato dagli Amministratori un indice idoneo ad essere replicato dal Fondo, in conformità al Prospetto) ("Indice"), cercando al contempo di contenere il più possibile il tracking error tra la performance del Fondo e quella dell'Indice.

Profilo dell'investitore

La Società è stata costituita a fini di investimento in valori mobiliari in conformità con i Regolamenti OICVM. Gli investitori tipici del Fondo ci si attende che siano investitori al dettaglio e istituzionali che desiderano un'esposizione alla performance dei mercati obbligazionari societari high yield espressi in euro a tasso fisso e che siano pronti ad accettare i rischi specificati nel Supplemento e nel Prospetto.

Benchmark

L'indice include debito senior a tasso fisso rimborsabile in un'unica soluzione, redimibile o con opzione di rimborso anticipato emesso pubblicamente nei mercati Eurobond e nazionali membri dell'indice. La scadenza deve essere tra uno e fino a (ma non incluso) 15 anni, ed i titoli da tasso fisso a flottante non saranno inclusi. Il capitale ed i coupon devono essere espressi in EUR ed avere un valore nominale minimo in essere di €250 milioni. I titoli devono essere classificati high yield (tra Caa3/CCC-/CCC- e Ba1/BB+/BB+) utilizzando il rating medio di Moody's, S&P, e Fitch dopo aver lasciato cadere i rating più alti e più bassi. Inoltre, il titolo non deve essere classificato meno di CAA3/CCC-/CCCda qualunque agenzia di rating. Quando è disponibile un rating da solo due agenzie, si utilizza il rating più basso ("più conservativo"). Quando è disponibile un rating da una sola agenzia, tale rating è utilizzato per determinare l'idoneità dell'Indice.