

Grado di rischio SRRI

Grado Liquidità



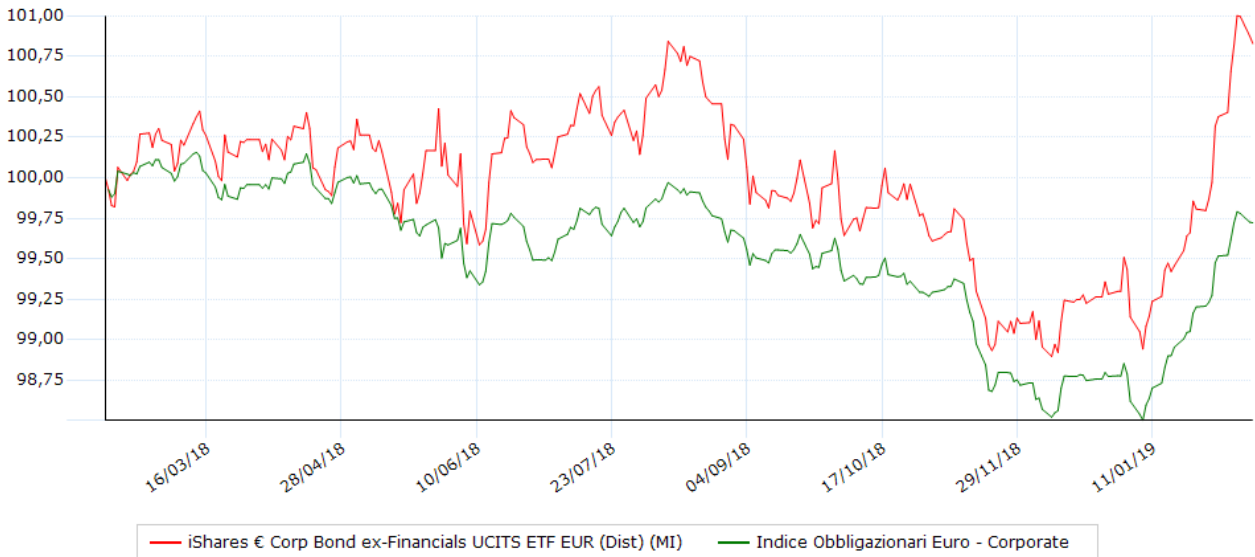
Altamente liquido

ISIN: IE00B4L5ZG21
 Valuta del fondo: EUR
 Società di gestione: iShares III
 Data collocamento: 25/09/2009
 Benchmark: 100,00% Euro Corporate Bond ex-Financials Chiusura (EUR)

Data ultima quotazione: 12/02/2019
 Ultimo prezzo: 115,7314 Nav
 Categoria: Obbligazionari Euro - Corporate
 Distribuzione cedole: SI

Andamento del valore della quota

Indicatori e grafici espressi in euro



Performance degli ultimi 5 anni

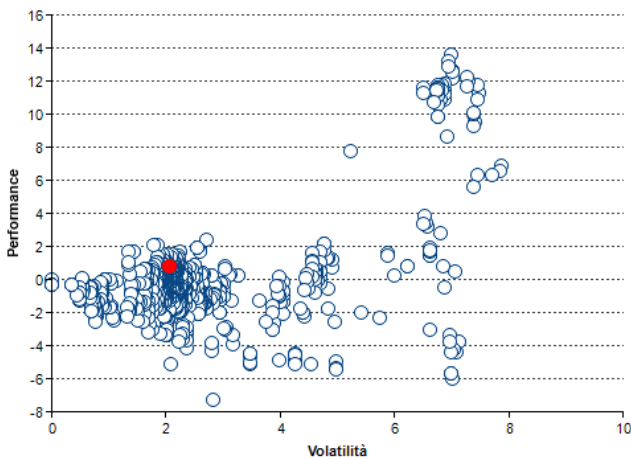
Anno	Strumento	Benchmark	Fideuram
2015	-1,43	---	---
2016	+5,22	---	---
2017	+1,64	---	---
2018	-1,28	---	---
2019	+1,83	---	---

Performance / volatilità / max drawdown / Sharpe

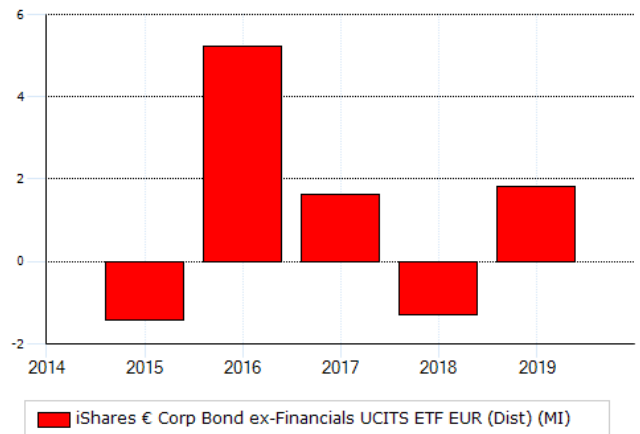
Indicatore	10 Anni	1 anni	2 anni	3 anni	5 anni
Performance	+1,83	+1,25	+2,43	+7,01	+13,68
Performance annualizzata	+16,22	+1,25	+1,21	+2,28	+2,60
Volatilità	+2,81	+2,14	+2,18	+2,45	+2,62
Ind. Sharpe	+0,55	+0,06	+0,11	+0,14	+0,14
Max Drawdown	-0,54	-2,14	-2,74	-3,18	-4,72

Volatilità e Sharpe calcolati su osservazioni settimanali. La volatilità è annualizzata

Performance/Volatilità 1 anno Obbligazionari Euro - Corporate



Performance per anno



Modalità di sottoscrizione e commissioni

Commissioni	
spese correnti	0,20 %
gestione	0,20 %
ingresso (max)	0,00 %
uscita	0,00 %
performance	---

Investimento minimo

ingresso	---
successivo	---

Data 14/02/2019

Per presa visione

Benchmark

L'indice è composto esclusivamente da obbligazioni societarie escludendo quelle di emittenti finanziari collocate presso il pubblico nei mercati delle Euroobbligazioni e nei mercati obbligazionari domestici dell'area Euro, a tasso fisso, con rating investment grade e denominate in euro (indipendentemente dal domicilio dell'emittente). Le obbligazioni devono avere una scadenza residua di almeno un anno, un outstanding amount minimo di 300 milioni di Euro e devono essere investment grade (Baa3/BBB-/BBB- o superiore) definito utilizzando la mediana tra i giudizi di Moody's, S&P e Fitch nel caso tutte e tre le agenzie coprano il titolo, oppure il più basso nel caso di due agenzie.