

Grado di rischio SRRI

Grado Liquidità

Rischio inferiore 1 2 3 4 **5** 6 7 Rischio elevato

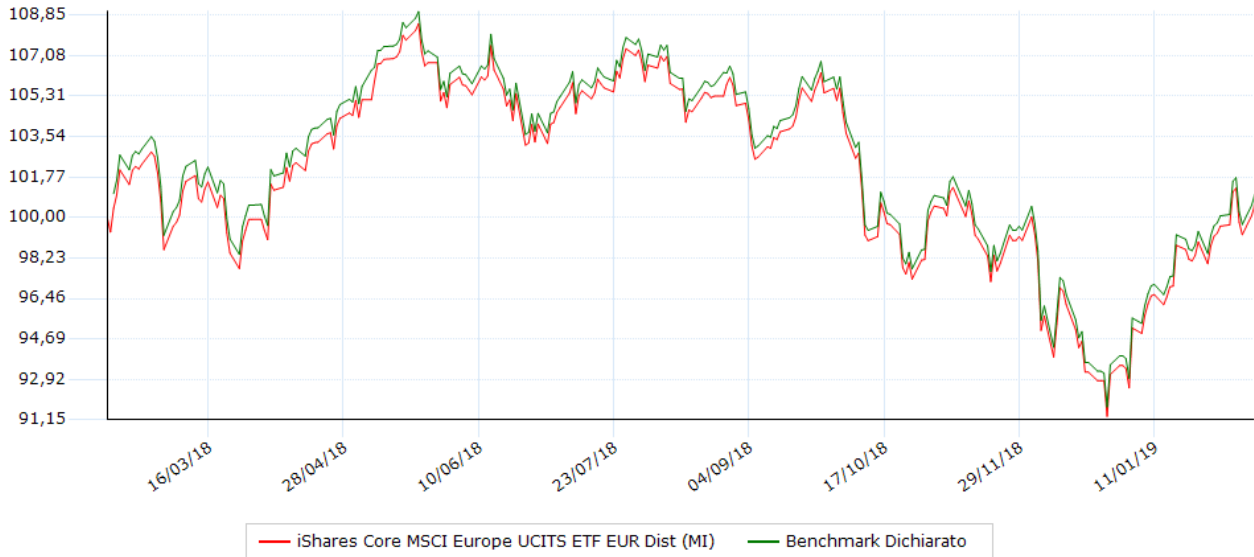
Altamente liquido

ISIN IE00B1YZSC51  
 Valuta del fondo EUR  
 Società di gestione iShares II  
 Data collocamento 06/07/2007  
 Benchmark 100,00% MSCI EUROPE Total Return Index Net (EUR)

Data ultima quotazione 12/02/2019  
 Ultimo prezzo 22,7029 Nav  
 Categoria Azionari Europe  
 Distribuzione cedole SI

## Andamento del valore della quota

Indicatori e grafici espressi in euro



### Performance degli ultimi 5 anni

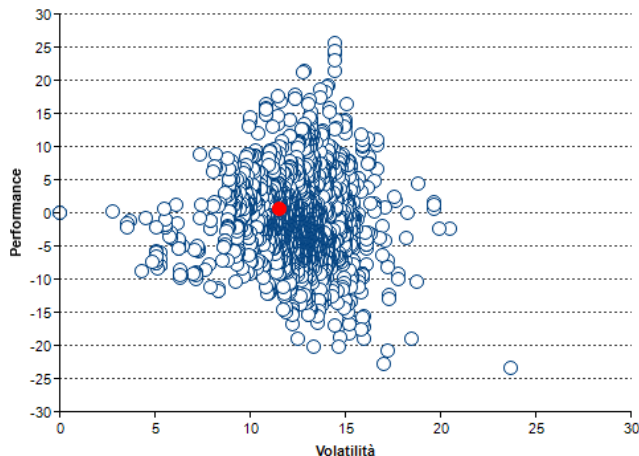
Anno	Strumento	Benchmark	Fideuram
2015	+9,82	+8,22	---
2016	+1,25	+2,58	---
2017	+10,79	+10,24	---
2018	-10,68	-10,57	---
2019	+8,50	+7,51	---

### Performance / volatilità / max drawdown / Sharpe

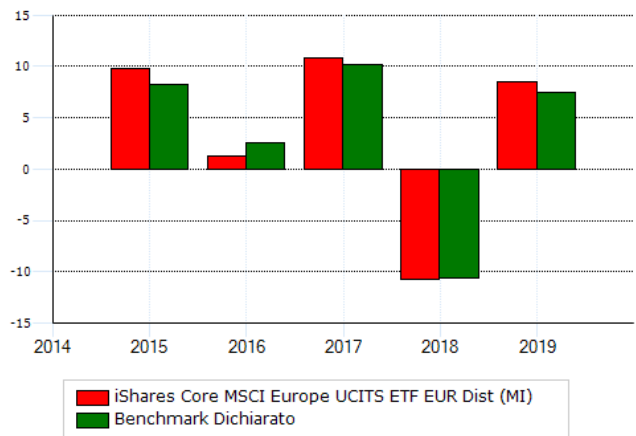
Indicatore	10 Anni	1 anni	2 anni	3 anni	5 anni
Performance	+8,50	+1,90	+4,27	+28,14	+25,60
Performance annualizzata	+96,80	+1,90	+2,11	+8,62	+4,66
Volatilità	+9,90	+11,13	+9,81	+13,45	+15,74
Ind. Sharpe	+0,59	-0,05	+0,05	+0,08	+0,06
Max Drawdown	-1,90	-15,79	-15,79	-15,79	-25,93

Volatilità e Sharpe calcolati su osservazioni settimanali. La volatilità è annualizzata

### Performance/Volatilità 1 anno Azionari Europe



### Performance per anno



## Modalità di sottoscrizione e commissioni

### Commissioni

spese correnti	0,12 %
gestione	0,12 %
ingresso (max)	0,00 %
uscita	0,00 %
performance	---

### Investimento minimo

ingresso	---
successivo	---

Data 14/02/2019

Per presa visione .....

Il presente documento contiene informazioni sintetiche sulle caratteristiche e sui rischi principali dello strumento finanziario. Rappresenta, pertanto, uno strumento aggiuntivo e non sostitutivo del prospetto informativo e degli altri documenti informativi ufficiali, che sono i documenti fondamentali cui fare riferimento per avere un'informazione completa su uno strumento finanziario. L'investitore deve considerare che la presente informativa, essendo redatta in un momento successivo alla stesura della documentazione ufficiale, contiene informazioni che possono differire rispetto a quelle indicate nella documentazione ufficiale. La presente informativa non costituisce attività di consulenza, né ricerca in materia di investimenti né rappresenta un appello al pubblico risparmio. Si sottolinea che ogni tipo di investimento comporta dei rischi, che i rendimenti si riferiscono al passato e che non vi è garanzia di ottenere uguali rendimenti per il futuro. I principali dati contenuti nel documento sono forniti da Analysis SpA, che, pur impegnandosi a verificarne l'accuratezza dei dati e delle informazioni pubblicate, non si assume alcuna responsabilità in merito alla effettiva correttezza. Conseguentemente, alcuna dichiarazione o garanzia, espressa o implicita, viene rilasciata circa la precisione, completezza o correttezza dei dati forniti.