

Grado di rischio SRRI

Grado Liquidità



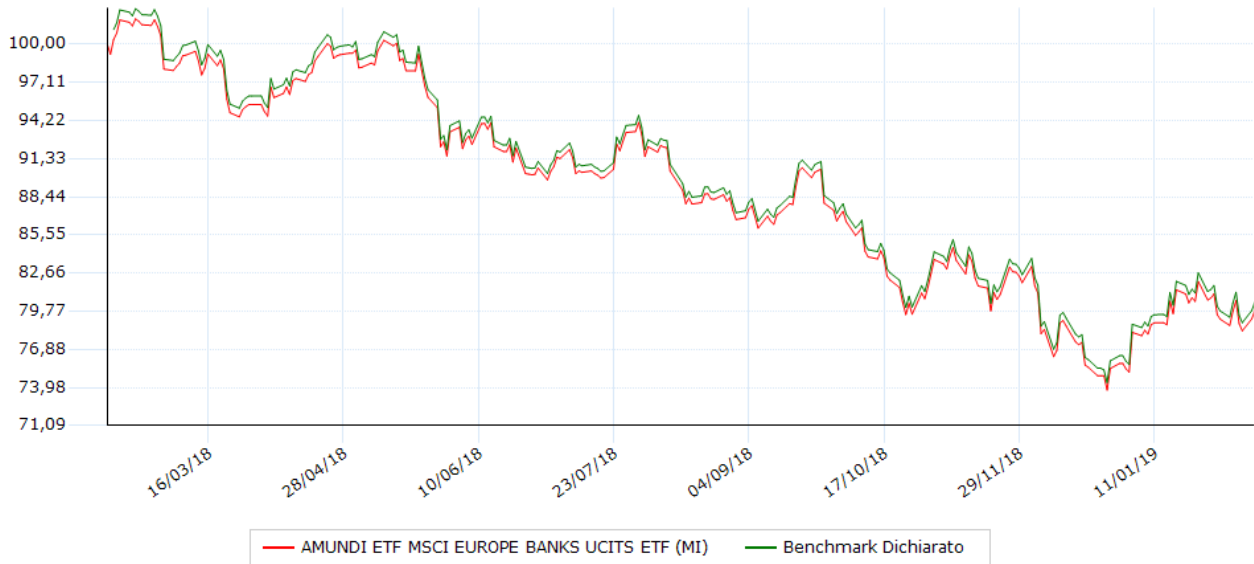
Altamente liquido

ISIN: FR0010688176
 Valuta del fondo: EUR
 Società di gestione: Amundi IS
 Data collocamento: 23/02/2010
 Benchmark: 100,00% MSCI EUROPE / BANKS Total Return Index Net (EUR)

Data ultima quotazione: 12/02/2019
 Ultimo prezzo: 75,7907 Nav
 Categoria: Azionari Settoriali - Banks and Financials
 Distribuzione cedole: NO

Andamento del valore della quota

Indicatori e grafici espressi in euro



Performance degli ultimi 5 anni

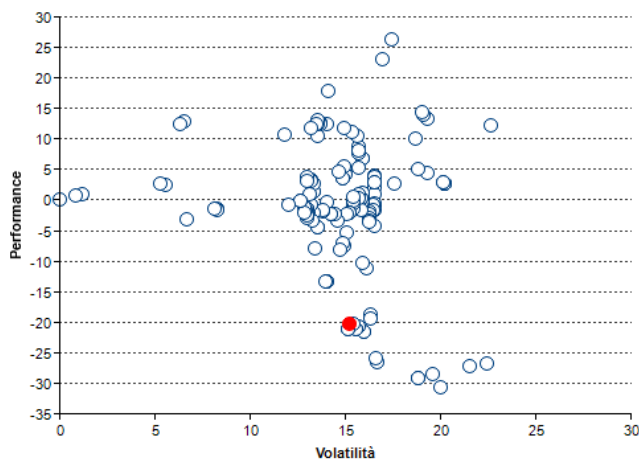
Anno	Strumento	Benchmark	Fideuram
2015	-1,33	-2,48	---
2016	-0,34	+0,88	---
2017	+12,27	+12,21	---
2018	-24,28	-23,92	---
2019	+6,20	+5,28	---

Performance / volatilità / max drawdown / Sharpe

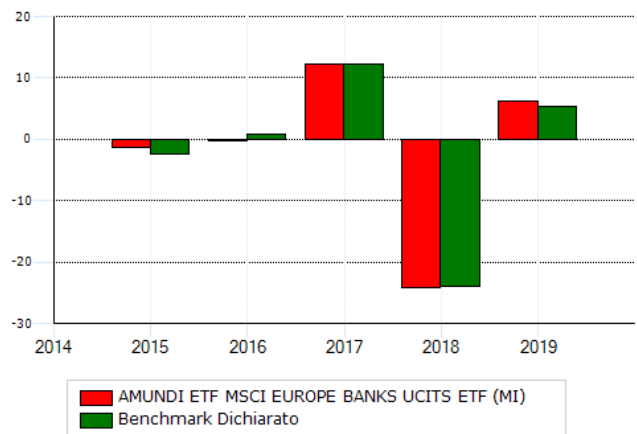
Indicatore	10 Anni	1 anni	2 anni	3 anni	5 anni
Performance	+6,20	-19,44	-12,54	+18,31	-13,37
Performance annualizzata	+64,77	-19,44	-6,48	+5,76	-2,83
Volatilità	+14,13	+14,90	+14,76	+24,07	+23,62
Ind. Sharpe	+0,21	-0,23	-0,05	+0,04	+0,00
Max Drawdown	-4,41	-27,59	-30,81	-30,81	-44,62

Volatilità e Sharpe calcolati su osservazioni settimanali. La volatilità è annualizzata

Performance/Volatilità 1 anno Azionari Settoriali - Banks and Financials



Performance per anno



Modalità di sottoscrizione e commissioni

Commissioni	
spese correnti	0,25 %
gestione	0,25 %
ingresso (max)	0,00 %
uscita	0,00 %
performance	---

Investimento minimo

ingresso	---
successivo	---

Data 14/02/2019

Per presa visione

Il presente documento contiene informazioni sintetiche sulle caratteristiche e sui rischi principali dello strumento finanziario. Rappresenta, pertanto, uno strumento aggiuntivo e non sostitutivo del prospetto informativo e degli altri documenti informativi ufficiali, che sono i documenti fondamentali cui fare riferimento per avere un'informazione completa su uno strumento finanziario. L'investitore deve considerare che la presente informativa, essendo redatta in un momento successivo alla stesura della documentazione ufficiale, contiene informazioni che possono differire rispetto a quelle indicate nella documentazione ufficiale. La presente informativa non costituisce attività di consulenza, né ricerca in materia di investimenti né rappresenta un appello al pubblico risparmio. Si sottolinea che ogni tipo di investimento comporta dei rischi, che i rendimenti si riferiscono al passato e che non vi è garanzia di ottenere uguali rendimenti per il futuro. I principali dati contenuti nel documento sono forniti da Analysis SpA, che, pur impegnandosi a verificarne l'accuratezza dei dati e delle informazioni pubblicate, non si assume alcuna responsabilità in merito alla effettiva correttezza. Conseguentemente, alcuna dichiarazione o garanzia, espressa o implicita, viene rilasciata circa la precisione, completezza o correttezza dei dati forniti.

Politica d'investimento

Strategia di investimento: Strategia utilizzata: Il Fondo è oggetto di una gestione di tipo "indicizzato" il cui obiettivo è replicare le evoluzioni della performance dell'Indice MSCI Europe Banks controvalorizzato in euro secondo un metodo di replica sintetica dell'Indice MSCI Europe Banks. Per cercare la correlazione più elevata possibile con la performance dell'Indice MSCI Europe Banks controvalorizzato in euro, il Fondo farà ricorso all'acquisto di un paniere di azioni internazionali, e a un contratto di scambio a termine negoziato over the counter su azioni e indici, che trasforma l'esposizione alle azioni all'attivo del Fondo in un'esposizione all'Indice MSCI Europe Banks controvalorizzato in euro. Descrizione degli attivi utilizzati per raggiungere l'obiettivo di gestione: - Azioni: Il Fondo sarà costantemente esposto in misura pari ad almeno il 60% su un mercato azionario estero o su mercati azionari di vari paesi, tra cui eventualmente il mercato francese. Il Fondo, nel rispetto delle percentuali previste dalla regolamentazione, sarà investito in azioni internazionali (di tutti i settori economici, quotate su tutti i mercati), fino al 100% del suo attivo netto. Le azioni all'attivo del Fondo saranno delle azioni che compongono l'Indice MSCI Europe Banks, così come altre azioni internazionali, di tutti i settori economici, quotate su tutti i mercati, compresi i mercati a bassa capitalizzazione. Le azioni all'attivo del Fondo saranno selezionate al fine di limitare i costi legati alla replica dell'Indice MSCI Europe Banks. Per la sua compatibilità con il Piano di Risparmio in Azioni (Plan d'Epargne en Actions - PEA), il Fondo sarà investito costantemente almeno al 75% del suo attivo in azioni di società che abbiano la loro sede sociale in uno Stato membro dell'Unione Europea, o in un altro Stato parte all'accordo sullo Spazio Economico Europeo che abbia concluso con la Francia una convenzione fiscale che contenga una clausola di assistenza amministrativa allo scopo di lottare contro la frode o l'evasione fiscale. - Strumenti derivati e titoli che integrano dei derivati: Il Fondo farà ricorso a strumenti derivati in particolare strumenti finanziari a termine come degli equity-linked swaps, negoziati fuori dai mercati regolamentati che permettono di scambiare l'esposizione alle azioni all'attivo del Fondo contro un'esposizione sull'Indice MSCI Europe Banks. In generale, il Gestore Delegato si riserva la possibilità di utilizzare, nell'ambito di una futura ottimizzazione della gestione del Fondo, altri strumenti per raggiungere il suo obiettivo di gestione. Potrà quindi utilizzare: - altri strumenti derivati; - strumenti di tasso; - titoli di credito, depositi e strumenti del mercato monetario; - OICVM. L'insieme degli attivi che possono essere utilizzati nell'ambito della gestione del Fondo è descritto nella Nota Dettagliata.

Obiettivi di investimento

Obiettivo di gestione: L'obiettivo di gestione del Fondo è replicare, il più fedelmente possibile, la performance in euro dell'indice MSCI Europe Banks (cfr. sezione "Indicatore di Riferimento"), qualunque sia la sua evoluzione, positiva o negativa. La gestione mira ad ottenere lo scarto più basso possibile tra l'evoluzione del valore patrimoniale netto del Fondo e quella dell'Indice MSCI Europe Banks (di seguito definito "Indice MSCI Europe Banks") controvalorizzato in euro. Quindi, l'obiettivo di massimo scarto di rendimento (tracking error) tra l'evoluzione del valore patrimoniale netto del Fondo e quella dell'Indice MSCI Europe Banks controvalorizzato in euro è del 2%. Se il "tracking error" nonostante tutto diventasse superiore al 2%, l'obiettivo sarebbe di restare in ogni caso a un livello inferiore al 10% della volatilità dell'Indice MSCI Europe Banks controvalorizzato in euro.

Benchmark

Indicatore di Riferimento: L'indicatore di Riferimento del Fondo è l'Indice MSCI Europe Banks, denominato in dollari USA (USD) e controvalorizzato in euro, con i dividendi netti reinvestiti (net return). L'Indice MSCI Europe Banks è un indice "azionario", calcolato e pubblicato dal fornitore di indici internazionali MSCI Inc. ("MSCI"). Le azioni che rientrano nella composizione dell'Indice MSCI Europe Banks fanno parte dell'universo delle società europee del settore bancario. L'Indice MSCI Europe Banks è calcolato e pubblicato in tempo reale. La metodologia completa di costruzione degli indici MSCI è disponibile sul sito Internet di MSCI mscibarra.com. La performance seguita è quella dei valori di chiusura dell'Indice MSCI Europe Banks.

Profilo dell'investitore

Profilo dell'investitore tipo: Il Fondo è aperto a tutti i sottoscrittori, in particolare ai titolari di un PEA. Questo Fondo è destinato ad un investitore che cerca una valorizzazione del suo capitale sul lungo termine, che vuole esporsi ai mercati azionari europei, e in particolare alle azioni delle società del settore bancario, offrendo al contempo delle possibilità di arbitraggio a breve termine. Infatti, il Fondo è quotato continuamente su uno o più mercati di quotazione, e le sue quote sono negoziabili continuamente in borsa come delle semplici azioni. Somma quindi i vantaggi di un titolo quotato e di un OICVM. Il Fondo è compatibile con il PEA. L'importo che è ragionevole investire in questo Fondo dipende dalla situazione personale dell'investitore. Per determinarlo, si deve tenere conto della sua ricchezza, del suo patrimonio personale, dei suoi bisogni di liquidità attuali e a medio termine (a 5 anni), ma anche del suo desiderio di correre dei rischi o invece di privilegiare un investimento prudente.

Specifici fattori di rischio

Profilo di rischio: Il vostro denaro sarà investito principalmente in strumenti finanziari selezionati dal Gestore Delegato. Questi strumenti conosceranno le evoluzioni e gli imprevisti dei mercati. L'investitore è avvisato che il suo capitale inizialmente investito non beneficia di nessuna garanzia. Attraverso gli investimenti del Fondo, i rischi principali a cui l'investitore può essere esposto sono i seguenti: Rischio azionario: Il Fondo è esposto al 100% all'Indice azionario MSCI Europe Banks. Il Fondo è quindi esposto al 100% ai rischi di mercato legati alle evoluzioni delle azioni che compongono l'Indice Europe Banks. Le variazioni dei mercati azionari possono comportare delle importanti variazioni dell'attivo netto che possono avere un impatto negativo sull'evoluzione del valore patrimoniale netto del Fondo. Dato che il grado di esposizione del Fondo al rischio azionario è del 100%, il valore patrimoniale netto del Fondo può scendere significativamente. Il Fondo presenta quindi un elevato rischio azionario. Rischio di perdita di capitale: Tenuto conto del rischio azionario, l'investitore è avvisato che può subire delle perdite di capitale non misurabili, dato che gli investimenti sono soggetti alle normali fluttuazioni dei mercati e ai rischi inerenti a ogni investimento in valori mobiliari. Il capitale inizialmente investito non beneficia di alcuna garanzia. Un investimento deve essere realizzato unicamente dalle persone che possono sopportare una perdita del loro investimento. Rischio che l'obiettivo di gestione del Fondo sia raggiunto solo parzialmente: Niente garantisce che l'obiettivo di gestione del Fondo sia raggiunto. Infatti nessuno strumento finanziario permette una replica perfetta, immediata e continua dell'Indice MSCI Europe Banks: - poiché le riponderazioni dell'Indice MSCI Europe Banks replicato dal Fondo possono in particolare comportare dei costi di transazione e/o costi fiscali e di gestione; - a causa dell'indisponibilità temporanea di alcuni titoli che compongono l'Indice MSCI Europe Banks o di circostanze eccezionali che avessero l'effetto di provocare delle distorsioni nelle ponderazioni dell'Indice MSCI Europe Banks, e in particolare in caso di sospensione o di interruzione temporanea della quotazione dei titoli che compongono l'Indice MSCI Europe Banks. Rischio di cambio: Il Fondo presenta un rischio di cambio legato all'esposizione dell'Indice MSCI Europe Banks, risultante dall'evoluzione delle valute di riferimento delle azioni che compongono l'Indice MSCI Europe Banks replicato dal Fondo, e in particolare le seguenti valute: la sterlina (GBP), la corona danese (DKK), la corona norvegese (NOK), la corona svedese (SEK) e il franco svizzero (CHF). L'investitore è quindi esposto alle variazioni dei tassi di cambio di queste valute contro l'euro. Il rischio di cambio può arrivare fino al 100% dell'attivo netto del Fondo. Rischio settoriale: Il Fondo è esposto a un settore definito che presenta una minima diversificazione rispetto a un indice classico. L'investitore si espone quindi alle evoluzioni e alle caratteristiche

precise di questo settore. Gli altri rischi sono: - il rischio di tasso - il rischio di controparte - il rischio di credito. Il dettaglio di questi rischi in cui può incorrere il Fondo figura nella Nota Dettagliata.

Data 14/02/2019

Per presa visione

Il presente documento contiene informazioni sintetiche sulle caratteristiche e sui rischi principali dello strumento finanziario. Rappresenta, pertanto, uno strumento aggiuntivo e non sostitutivo del prospetto informativo e degli altri documenti informativi ufficiali, che sono i documenti fondamentali cui fare riferimento per avere un'informazione completa su uno strumento finanziario. L'investitore deve considerare che la presente informativa, essendo redatta in un momento successivo alla stesura della documentazione ufficiale, contiene informazioni che possono differire rispetto a quelle indicate nella documentazione ufficiale. La presente informativa non costituisce attività di consulenza, né ricerca in materia di investimenti né rappresenta un appello al pubblico risparmio. Si sottolinea che ogni tipo di investimento comporta dei rischi, che i rendimenti si riferiscono al passato e che non vi è garanzia di ottenere uguali rendimenti per il futuro. I principali dati contenuti nel documento sono forniti da Analysis SpA, che, pur impegnandosi a verificarne l'accuratezza dei dati e delle informazioni pubblicate, non si assume alcuna responsabilità in merito alla effettiva correttezza. Conseguentemente, alcuna dichiarazione o garanzia, espressa o implicita, viene rilasciata circa la precisione, completezza o correttezza dei dati forniti.